



Projekt **ATK TK24GL2 CE (DOM AK1-27)**



Parter

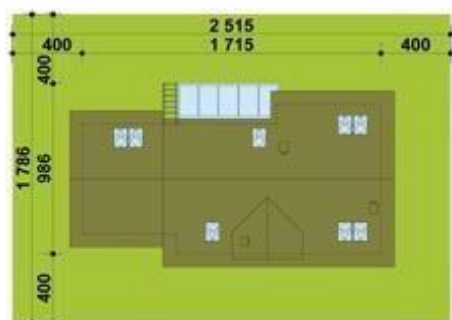
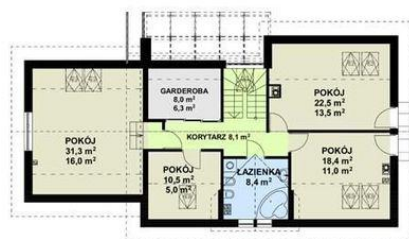


Poddasze

PARTER



PODDASZE



**Informacje**

Liczba pokoi:	5	Typ zabudowy:	z poddaszem
		Pow. zabudowy:	148,50 m <sup>2</sup>
		Pow. użytkowa:	158,20 m <sup>2</sup>
		Kubatura:	590,00 m <sup>3</sup>
		Kąt nachylenia dachu:	40,00°
		Min. szerokość działki:	25,39 m
		Min. długość działki:	18,00 m
		Wysokość budynku:	7,52 m

Cena projektu na dzień 28.01.2022: **3 990,00 zł**

**Pokaż projekt w internecie**

ATK TK24GL2 CE - Dom jednorodzinny z poddaszem użytkowym i dwustanowiskowym garażem, odpowiedni dla rodziny cztero, a nawet pięcioosobowej. Budynek silnie powiązany z zielenią ogrodową poprzez przeszklony ogród zimowy dostępny z jadalni i salonu. Piętro to cztery sypialnie duża garderoba i łazienka..