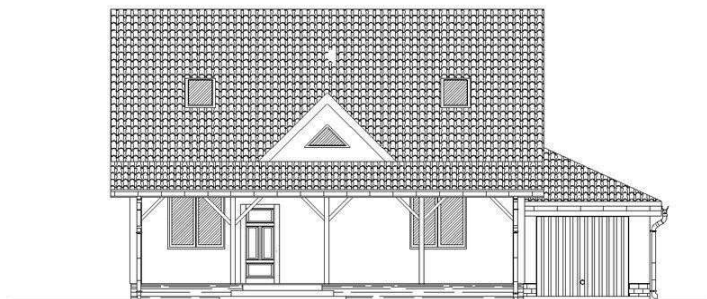
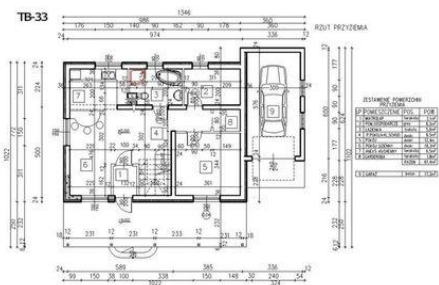




Projekt **ATS TB-33 CE (DOM UP1-10)**

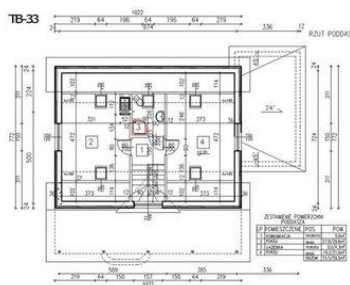


Parter

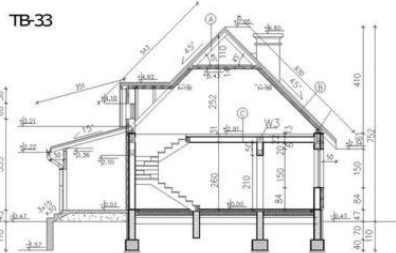


PARTER

Poddasze



PODDASZE



Informacje

Wysokość budynku:	7,05 m	Typ zabudowy:	z poddaszem
Liczba pokoi:	4	Pow. całkowita:	149,90 m²
Szerokość budynku:	13,46 m	Pow. zabudowy:	99,40 m²
Długość budynku:	8,52 m	Pow. użytkowa:	116,90 m²
		Kubatura:	567,00 m³
		Kąt nachylenia dachu:	45,00°
		Min. szerokość działki:	21,46 m
		Min. długość działki:	20,02 m

Cena projektu na dzień 10.03.2021: **1 600,00 zł**



Pokaż projekt w internecie

ATS TB-33 CE - ATS TB-33 - Dom jednorodzinny z garażem..