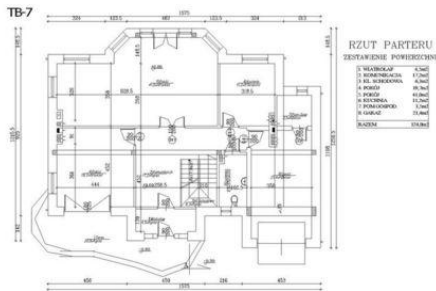




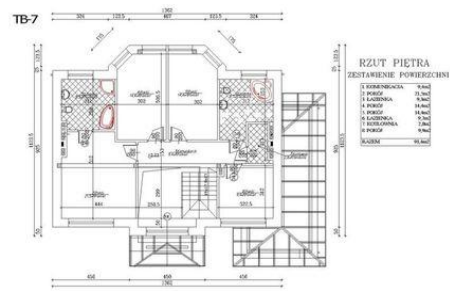
Projekt **ATS TB-7 CE (DOM UP1-16)**



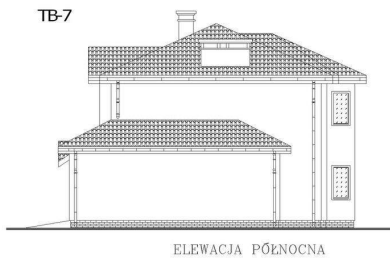
Parter



Poddasze



TB-7



**Informacje**

Liczba pokoi:	<b>6</b>	Typ zabudowy:	<b>piętrowy</b>
Szerokość budynku:	<b>15,75 m</b>	Pow. całkowita:	<b>216,20 m<sup>2</sup></b>
Długość budynku:	<b>12,57 m</b>	Pow. zabudowy:	<b>165,30 m<sup>2</sup></b>
		Pow. użytkowa:	<b>188,50 m<sup>2</sup></b>
		Kubatura:	<b>994,30 m<sup>3</sup></b>
		Kąt nachylenia dachu:	<b>24,00°</b>
		Min. szerokość działki:	<b>22,75 m</b>
		Min. długość działki:	<b>22,57 m</b>

Cena projektu na dzień 10.03.2021: **2 000,00 zł**



**Pokaż projekt w internecie**

ATS TB-7 CE - ATS TB-7 - Dom jednorodzinny z garażem. Wysokość do okapu 644cm.