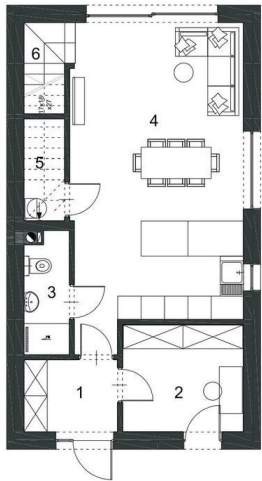
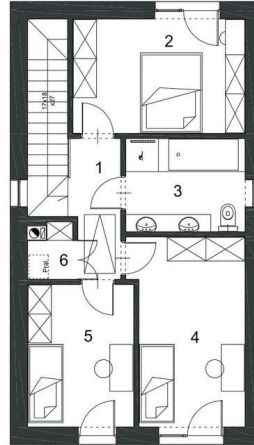




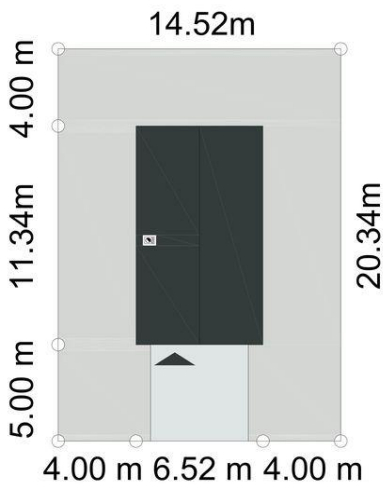
Projekt **BK DOM BK-4 CE (DOM DG1-50)**



Wiatrołap 4,46m²
Pokój 8,55m²
Łazienka 3,54 m²
Salon+jadalnia+aneks kuchenny 34,46m²
Pomieszczenie techniczne 2,74m²
Schody 2,74m²
Razem: powierzchnia użytkowa 53,75m²



Korytarz 5,55m²
Pokój 13,14m²
Łazienka 7,44m²
Pokój 13,84m²
Pokój 10,10m²
Pralnia 1,52m²
Razem: 51,59m²



Informacje

| | | | |
|--------------------|----------------|-------------------------|-----------------------------|
| Szerokość budynku: | 6,52 m | Typ zabudowy: | piętrowy |
| Długość budynku: | 11,34 m | Pow. zabudowy: | 73,95 m² |
| | | Pow. użytkowa: | 105,34 m² |
| | | Kubatura: | 305,60 m³ |
| | | Kąt nachylenia dachu: | 37,00° |
| | | Min. szerokość działki: | 14,52 m |
| | | Min. długość działki: | 20,34 m |
| | | Wysokość budynku: | 8,71 m |

Cena projektu na dzień 22.06.2022: **2 950,00 zł**



Pokaż projekt w internecie

BK DOM BK-4 CE - BK DOM BK-4 CE.