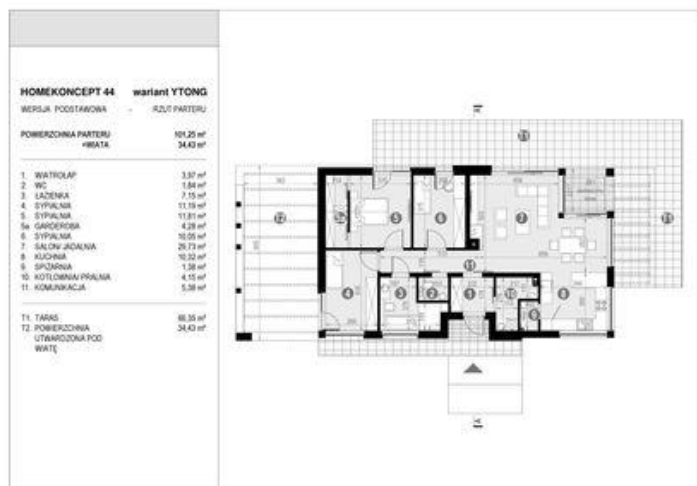




Projekt **CPT HomeKONCEPT-44 wariant YTONG CE (DOM CP5-64)**



Informacje

Szerokość budynku:	21,58 m	Typ zabudowy:	parterowy
Długość budynku:	9,05 m	Pow. całkowita:	126,94 m²
		Pow. zabudowy:	130,14 m²
		Pow. użytkowa:	101,25 m²
		Kubatura:	813,00 m³
		Kąt nachylenia dachu:	35,00°
		Wysokość budynku:	7,44 m
		Pow. dachu:	206,00 m²

Cena projektu na dzień 20.07.2022: **4 500,00 zł**



Pokaż projekt w internecie

CPT HomeKONCEPT-44 wariant YTONG CE - NOWOŚĆ 2022 ! CPT HomeKONCEPT-44 wariant YTONG CE to projekt nowoczesnego, parterowego domu jednorodzinnego, idealnego do realizacji na działkach o ograniczonych wymiarach. Łączna powierzchnia użytkowa budynku to 101,25 m². Budynek może doskonale służyć czteroosobowej rodzinie..