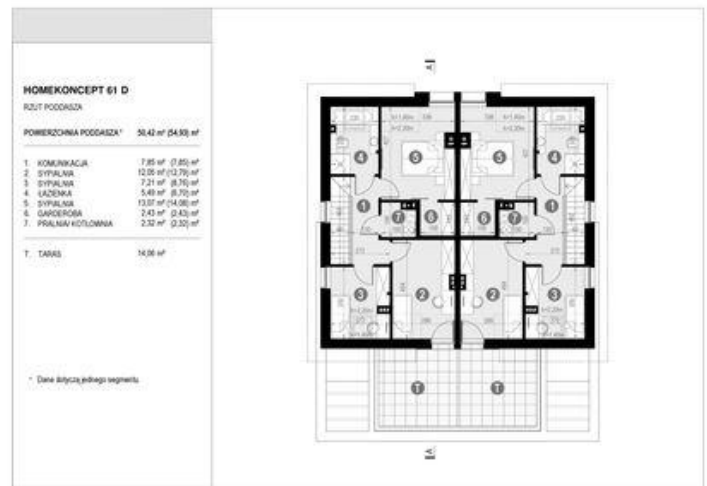
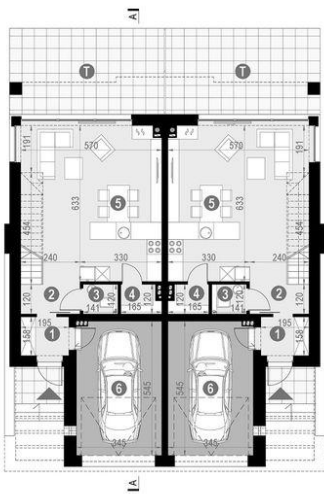




Projekt **CPT HomeKONCEPT-61 D CE (DOM CP1-86)**



**Informacje**

|                    |                             |                         |                              |
|--------------------|-----------------------------|-------------------------|------------------------------|
| Wysokość budynku:  | <b>9,13 m</b>               | Typ zabudowy:           | <b>z poddaszem</b>           |
| Pow. dachu:        | <b>209,00 m<sup>2</sup></b> | Pow. całkowita:         | <b>335,49 m<sup>2</sup></b>  |
| Szerokość budynku: | <b>12,95 m</b>              | Pow. zabudowy:          | <b>179,31 m<sup>2</sup></b>  |
| Długość budynku:   | <b>16,02 m</b>              | Pow. użytkowa:          | <b>95,43 m<sup>2</sup></b>   |
|                    |                             | Kubatura:               | <b>1136,00 m<sup>3</sup></b> |
|                    |                             | Kąt nachylenia dachu:   | <b>35,00°</b>                |
|                    |                             | Min. szerokość działki: | <b>20,55 m</b>               |
|                    |                             | Min. długość działki:   | <b>23,60 m</b>               |

Cena projektu na dzień 17.05.2022: **6 200,00 zł**



**Pokaż projekt w internecie**

CPT HomeKONCEPT-61 D CE - CPT HomeKONCEPT-61 D CE to projekt domu dwulokalowego w zabudowie jednorodzinnej z poddaszem użytkowym i jedno stanowiskowym garażem. Na parterze w części dziennej znajduje się pokój dzienny z aneksem kuchennym, na poddaszu trzy sypialnie..