



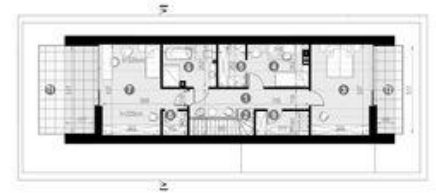
Projekt **CPT HomeKONCEPT-91 wariant 1 CE (DOM CP5-54)**



HomeKONCEPT 91 wariant 1	
WERSJA PODSTAWOWA	KZŁT PARTERU
POWIERZCHNIA PARTERU	86,80 m ²
* GARAZ	41,17 m ²
1. BIUROTOJĄC	6,42 m ²
2. GARDEROBA	3,06 m ²
3. KOMUNIKACJA	6,88 m ²
4. GABINET I PROK. GOŚC.	16,81 m ²
5. KUCHENIA	5,13 m ²
6. KUCHNIA	11,73 m ²
7. SPOCZNIWA	3,14 m ²
8. SALON	19,36 m ²
9. JACUJENIA	12,25 m ²
10. KOTŁOWNIA	3,64 m ²
0. GARAZ	41,17 m ²
T1. TARAS NAZEMNY	58,63 m ²
T2. TARAS NAZEMNY	29,32 m ²
ZMIANY WZGLĘDEM WERSJI GŁÓWNEJ	
- POWIĘKSZENIE GABINETU NA PARTERZE	
- DODATKOWA SYPIALNIA NA PODDASZU	



HomeKONCEPT 91 wariant 1	
WERSJA PODSTAWOWA	KZŁT PODDASZA
POWIERZCHNIA PODDASZA	64,98 m ² (79,78 m ²)
1. KOMUNIKACJA	6,88 m ² (8,78 m ²)
2. SCHODY	4,08 m ² (4,08 m ²)
3. SYPIALNIA	14,85 m ² (18,42 m ²)
4. SYPIALNIA	6,52 m ² (8,80 m ²)
5. GARDEROBA	3,15 m ² (4,03 m ²)
6. KUCHENIA	5,96 m ² (7,78 m ²)
7. SYPIALNIA	16,50 m ² (20,37 m ²)
8. GARDEROBA	1,28 m ² (2,07 m ²)
9. PRALNIA	2,75 m ² (4,48 m ²)
11. TARAS ZEWNĘTRZNY	14,81 m ²
12. TARAS ZEWNĘTRZNY	8,79 m ²
ZMIANY WZGLĘDEM WERSJI GŁÓWNEJ	
- POWIĘKSZENIE GABINETU NA PARTERZE	
- DODATKOWA SYPIALNIA NA PODDASZU	



HomeKONCEPT 91 wariant 1
wersja podstawowa
zręcznie podświetlenie tarasu



Informacje

Wysokość budynku:	7,24 m	Typ zabudowy:	z poddaszem
Szerokość budynku:	24,12 m	Pow. całkowita:	301,34 m²
Długość budynku:	9,71 m	Pow. zabudowy:	169,76 m²
		Pow. użytkowa:	151,78 m²
		Kubatura:	975,00 m³
		Kąt nachylenia dachu:	35,00°
		Min. szerokość działki:	29,62 m
		Min. długość działki:	15,71 m

Cena projektu na dzień 21.04.2022: **5 000,00 zł**



Pokaż projekt w internecie

CPT HomeKONCEPT-91 wariant 1 CE - NOWOŚĆ 2021 !!!