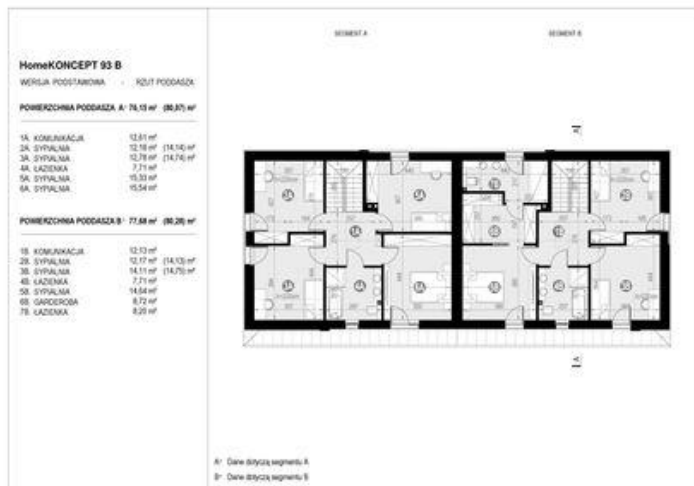




Projekt **CPT HomeKONCEPT-93 B CE (DOM CP5-49)**



HomeKONCEPT 93 B
wersja podziemna
zarys podziemia



Informacje

Wysokość budynku:	8,22 m	Typ zabudowy:	z poddaszem
Szerokość budynku:	22,02 m	Pow. całkowita:	403,44 m²
Długość budynku:	10,13 m	Pow. zabudowy:	205,17 m²
		Pow. użytkowa:	131,30 m²
		Kubatura:	1359,00 m³
		Kąt nachylenia dachu:	35,00°
		Min. szerokość działki:	29,92 m
		Min. długość działki:	17,98 m

Cena projektu na dzień 10.11.2021: **7 400,00 zł**



Pokaż projekt w internecie

CPT HomeKONCEPT-93 B CE - CPT HomeKONCEPT-93 B CE To doskonała propozycja dla osób, które marzą o budowie nowoczesnego domu do zabudowy bliźniaczej. Projekt wpisuje się w aktualne trendy, jest połączeniem nowoczesnej estetyki i funkcjonalnych rozwiązań użytkowych i maksymalny poziom komfortu..