



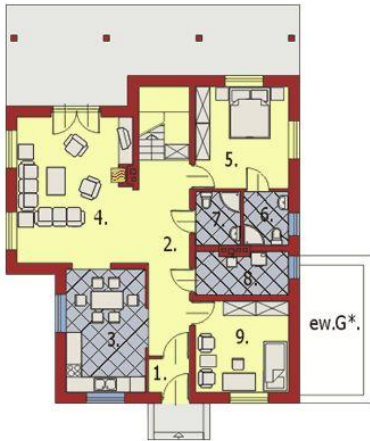
Projekt **D5 Łucja bez garażu CE (DOM PN1-22)**



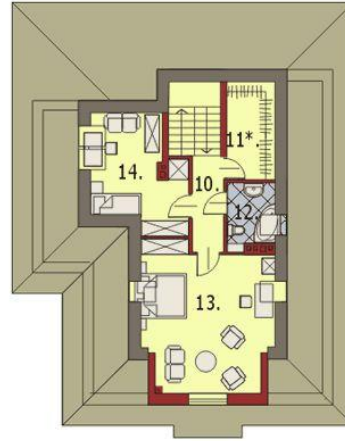
Parter



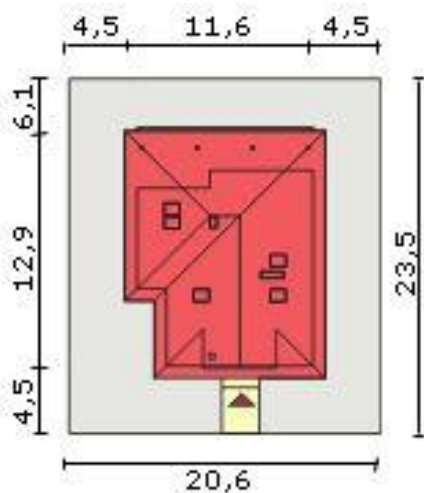
Poddasze



- RZUT PARTERU:**
1. wiatrołap 2,1 m<sup>2</sup>
  2. komunikacja 19,8 m<sup>2</sup>
  3. kuchnia z jadalnią 15,2 m<sup>2</sup>
  4. salon 27,1 m<sup>2</sup>
  5. sypialnia 14,7 m<sup>2</sup>
  6. łazienka 3,7 m<sup>2</sup>
  7. łazienka 3,7 m<sup>2</sup>
  8. c.o./p.godp. 3,2 m<sup>2</sup>
  9. sypialnia/gabinet 10,0 m<sup>2</sup>



- RZUT PODDASZA:**
10. komunikacja 9,7 m<sup>2</sup>
  11. schowek/garderoba 3,4 m<sup>2</sup>
  12. łazienka 2,8 m<sup>2</sup>
  13. sypialnia 21,0 m<sup>2</sup>
  14. sypialnia 10,0 m<sup>2</sup>



**Informacje**

Liczba pokoi:	<b>5</b>	Typ zabudowy:	<b>z poddaszem</b>
Pow. dachu:	<b>267,00 m<sup>2</sup></b>	Pow. zabudowy:	<b>134,20 m<sup>2</sup></b>
Szerokość budynku:	<b>11,60 m</b>	Pow. użytkowa:	<b>137,00 m<sup>2</sup></b>
Długość budynku:	<b>12,90 m</b>	Kubatura:	<b>596,00 m<sup>3</sup></b>
		Kąt nachylenia dachu:	<b>35,00°</b>
		Min. szerokość działki:	<b>20,60 m</b>
		Min. długość działki:	<b>23,50 m</b>
		Wysokość budynku:	<b>7,00 m</b>

Cena projektu na dzień 11.03.2021: **1 800,00 zł**



**Pokaż projekt w internecie**

D5 Łucja bez garażu CE - Dom parterowy z poddaszem użytkowym, niepodpiwniczony, przeznaczony dla 3,4 osobowej rodziny. Serce domu to salon przylegający do klatki schodowej, z jednej i kuchnio-jadalni z drugiej strony.