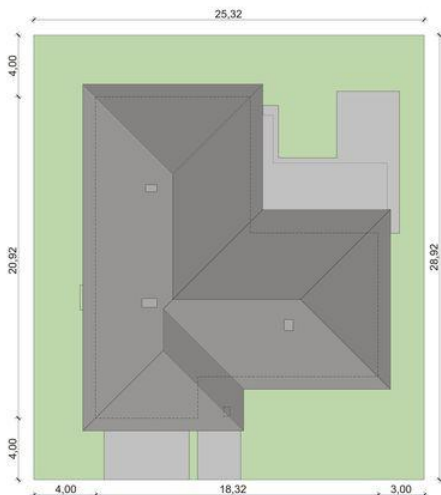
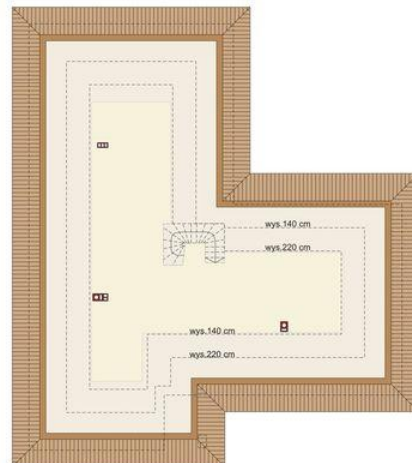




Projekt **DA 116 B CE (DOM DS5-39)**



Informacje

Pow. zabudowy:	283,79 m²
Pow. użytkowa:	183,17 m²
Kubatura:	661,92 m³
Kąt nachylenia dachu:	35,00°
Min. szerokość działki:	25,32 m
Min. długość działki:	28,92 m
Pow. dachu:	437,13 m²

Cena projektu na dzień 10.11.2021: **4 540,00 zł**



Pokaż projekt w internecie

DA 116 B CE - Bryła DOMENY 116 B została stworzona z myślą o 4-5-osobowej rodzinie. Przedsionek z miejscem na szafę prowadzi do strefy dziennej oraz części gospodarczej. Strefa dzienna składają się z przestronnego salonu połączonego z jadalnią oraz kuchnią ze spiżarnią (którą można z łatwością oddzielić).