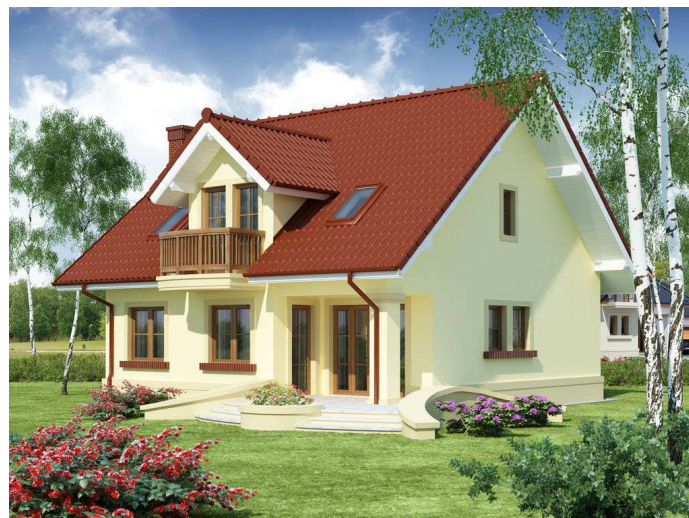
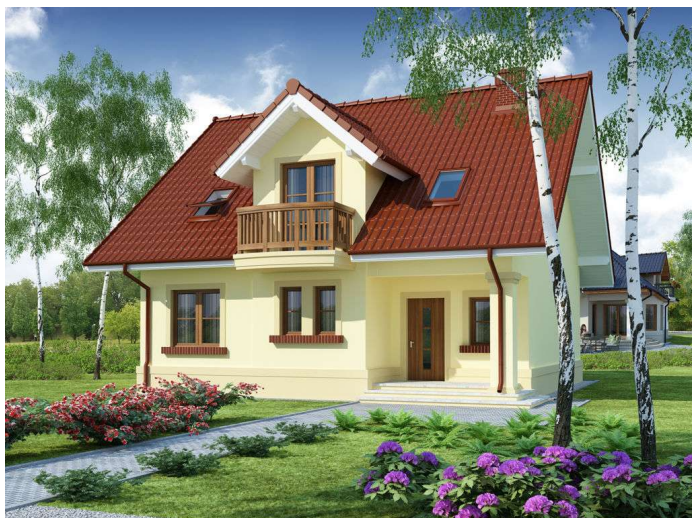




Projekt **DA Rozeta 3 CE (DOM DS2-49)**



Pow. użytkowa:

Pom.gosp.: $\dot{A}$

$\dot{A}$

1. Wiatrołap:

2. Hall:

3. Pokój:

4. Kuchnia z jadalnią:

5. Spizarnia:

6. Salon:

7. WC:

8. Pom.gosp.:

67,64 m $\dot{A}$

3,37 m $\dot{A}$

$\dot{A}$

3,23 m $\dot{A}$

7,71 m $\dot{A}$

10,06 m $\dot{A}$

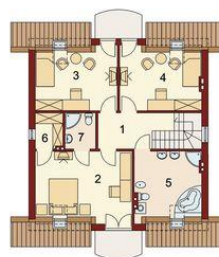
16,32 m $\dot{A}$

2,03 m $\dot{A}$

26,57 m $\dot{A}$

1,72 m $\dot{A}$

3,37 m $\dot{A}$



Pow. użytkowa:

$\dot{A}$

1. Hall:

2. Pokój:

3. Pokój:

4. Pokój:

5. Łazienka:

6. Garderoba:

7. Łazienka: $\dot{A}$

(77,83) 65,77 m $\dot{A}$

$\dot{A}$

(7,12) 6,95 m $\dot{A}$

(21,36) 17,48 m $\dot{A}$

Pow. zabudowy: **105,55 m $\dot{A}$**

Pow. użytkowa: **133,41 m $\dot{A}$**

Kubatura: **425,00 m $\dot{A}$**

Kąt nachylenia dachu: **40,00 $^{\circ}$**

Min. szerokość działki: **18,05 m**

Min. długość działki: **19,45 m**

Wysokość budynku: **8,90 m**

**Informacje**

z poddaszem

Wysokość parteru: **2,70 m**

Liczba pokoi: **5**

Pow. dachu: **200,00 m $\dot{A}$**

Szerokość budynku: **9,93 m**

Długość budynku: **10,63 m**

Cena projektu na dzień 17.11.2021:

**3 750,00 zł**



**Pokaż projekt w internecie**

powierzchni mierzone po podłodze.

DA Rozeta 3 CE - Projekt zgodny z wymaganiami WT2017.Dom z poddaszem użytkowym, przeznaczony dla 4-5-osobowej rodziny.Na parterze znajduje się przestronny pokój dzienny otwarty na jadalnię połączon z kuchnią.Rozwiązanie funkcjonalne pozwala na wydzielenie ww.pomieszczeń.