



Projekt **DD Astrum CE (DOM US1-34)**



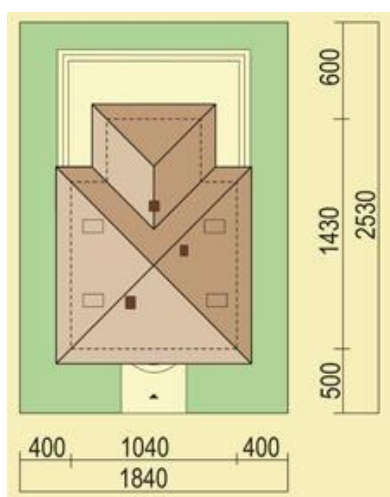
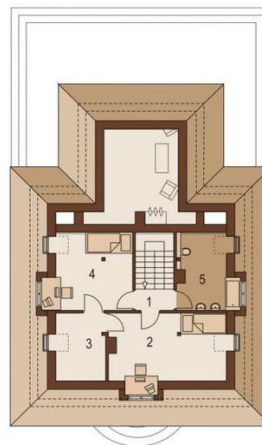
Parter

- Rzut Parteru 88.83 m²
- 1 wiatrołap 4.52 m²
 - 2 hall 10.63 m²
 - 3 salon 27.36 m²
 - 4 kuchnia z jadalnią 23.56 m²
 - 5 pom. gospodarcze 6.43 m²
 - 6 pokój 11.87 m²
 - 7 łazienka 2.95 m²
 - 8 w.c. 1.51 m²



Poddasze

- Rzut Poddasza 35.25 m²
- 1 korytarz 1.80 m²
 - 2 pokój 11.47 m²
 - 3 garderoba 3.34 m²
 - 4 pokój 12.41 m²
 - 5 łazienka 6.23 m²



Informacje

Liczba pokoi:	4	Typ zabudowy:	z poddaszem
Pow. dachu:	248,85 m²	Pow. zabudowy:	122,22 m²
		Pow. użytkowa:	124,08 m²
		Kubatura:	386,27 m³
		Kąt nachylenia dachu:	40,00°
		Min. szerokość działki:	18,40 m
		Min. długość działki:	25,30 m
		Wysokość budynku:	8,32 m

Cena projektu na dzień 10.03.2021: **3 075,00 zł**

Pokaż projekt w internecie

DD Astrum CE - Dom Z UŻYTKOWYM PODDASZEM. Dom o prostej, tradycyjnej bryle dla 4 osobowej rodziny. W parterze zaprojektowano kuchnię z jadalnią z widokiem na strefę wejściową, pokój gościnny oraz wysoki salon z kominkiem. Aby powiększyć odczuwalną przestrzeń salonu nie zaprojektowano nad nim stropu.