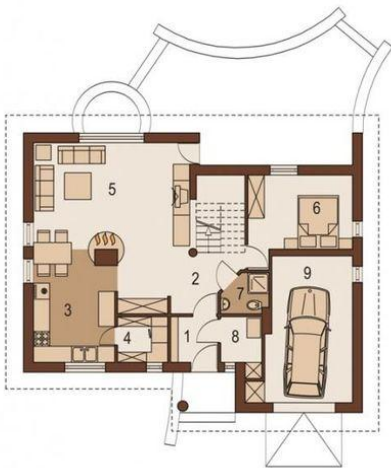




Projekt **DD Zorza CE (DOM US1-14)**



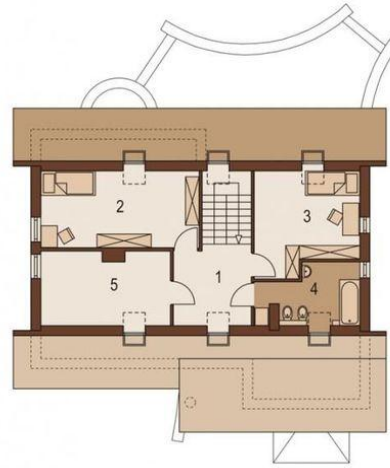
Parter



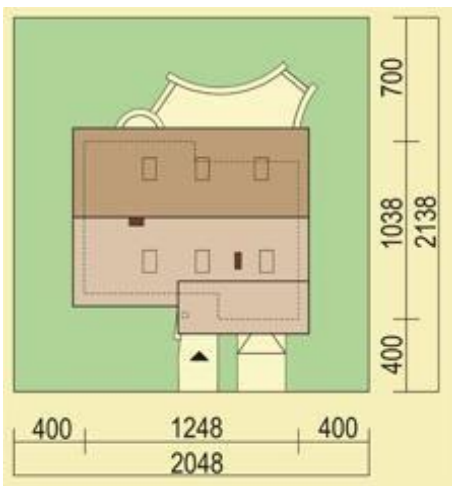
rzut parteru 84.50 m<sup>2</sup>  
1 wiatrolap 2.95 m<sup>2</sup>  
2 hall 9.95 m<sup>2</sup>  
3 kuchnia z jadalnią 12.31 m<sup>2</sup>  
4 spiżarnia 3.05 m<sup>2</sup>  
5 pokój dzienny 23.15 m<sup>2</sup>  
6 gabinet 11.10 m<sup>2</sup>  
7 łazienka 2.25 m<sup>2</sup>  
8 pom. gospodarcze 3.00 m<sup>2</sup>  
9 garaż\* 16.74 m<sup>2</sup>



Poddasze



rzut poddasza 45.81 m<sup>2</sup>  
1 hall 6.51 m<sup>2</sup>  
2 pokój 12.80 m<sup>2</sup>  
3 pokój 11.10 m<sup>2</sup>  
4 łazienka 5.59 m<sup>2</sup>  
5 strych\* 9.81 m<sup>2</sup>



**Informacje**

Liczba pokoi:	<b>4</b>	Typ zabudowy:	<b>z poddaszem</b>
Pow. dachu:	<b>195,00 m<sup>2</sup></b>	Pow. zabudowy:	<b>117,95 m<sup>2</sup></b>
		Pow. użytkowa:	<b>103,76 m<sup>2</sup></b>
		Kubatura:	<b>403,49 m<sup>3</sup></b>
		Kąt nachylenia dachu:	<b>38,00°</b>
		Min. szerokość działki:	<b>20,48 m</b>
		Min. długość działki:	<b>21,38 m</b>
		Wysokość budynku:	<b>7,52 m</b>

Cena projektu na dzień 06.07.2021: **2 706,00 zł**



**Pokaż projekt w internecie**

DD Zorza CE - Dom Z UŻYTKOWYM PODDASZEM, dla 4-5 osobowej rodziny, z garażem jedno stanowiskowym. Mały domek o prostej konstrukcji i funkcjonalnie rozwiązany wnętrzu, dostosowany na wąską działkę - 18,48 m (przy zlikwidowaniu okien na elewacjach bocznych).