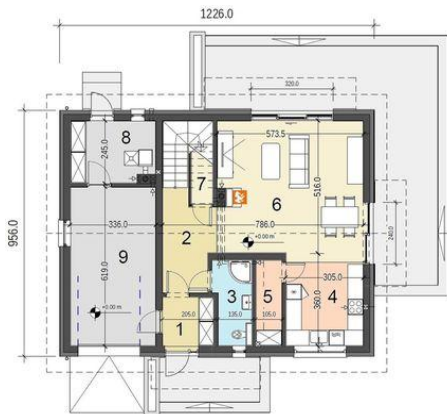




Projekt **DL Sznaucer 5 z garażem CE (DOM RK1-43)**



Parter



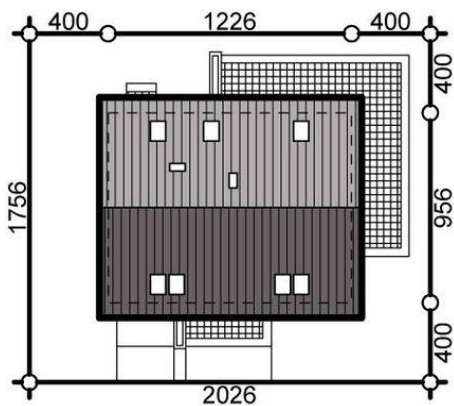
- Powierzchnia parteru:  
Å
1. wiatrołap - 3,8m<sup>2</sup>
  2. korytarz - 7,2m<sup>2</sup>
  3. łazienka - 4,6m<sup>2</sup>
  4. kuchnia - 10,4m<sup>2</sup>
  5. spiżarnia - 3,3m<sup>2</sup>
  6. pokój dzienny - 29,2m<sup>2</sup>
  7. garderoba - 2m<sup>2</sup>
  8. kotłownia - 7,7m<sup>2</sup>
  9. garaż jednostan. - 20,3m<sup>2</sup>



Poddasze



- Powierzchnia poddasza:  
Å
10. korytarz - 7,1m<sup>2</sup>
  11. łazienka - 8,7m<sup>2</sup>
  12. pokój - 16,2m<sup>2</sup>
  13. garderoba - 2,6m<sup>2</sup>
  14. garderoba - 2,6m<sup>2</sup>
  15. pokój - 16,6m<sup>2</sup>
  16. pokój - 14,4m<sup>2</sup>
- Å  
Wysokość ścianki kolankowej: 97cm



**Informacje**

Pow. dachu:	<b>180,50 m<sup>2</sup></b>	Typ zabudowy:	<b>z poddaszem</b>
		Pow. całkowita:	<b>234,40 m<sup>2</sup></b>
		Pow. zabudowy:	<b>117,20 m<sup>2</sup></b>
		Pow. użytkowa:	<b>133,40 m<sup>2</sup></b>
		Kubatura:	<b>766,20 m<sup>3</sup></b>
		Kąt nachylenia dachu:	<b>40,00°</b>
		Wysokość budynku:	<b>8,51 m</b>
		Liczba pokoi:	<b>4</b>

Cena projektu na dzień 12.03.2021: **3 399,00 zł**



**Pokaż projekt w internecie**

DL Sznaucer 5 z garażem CE - DL Sznaucer 5 z garażem CE to dom który, został zaprojektowany dla potrzeb 4-ro lub 5-cio osobowej rodziny. Kompaktowa, zwarta bryła domu jest przykryta dwuspadowym dachem o bardzo prostej konstrukcji drewnianej.