



Projekt **DN KARMELITA BIS 2M CE (DOM PC1-47)**



Parter

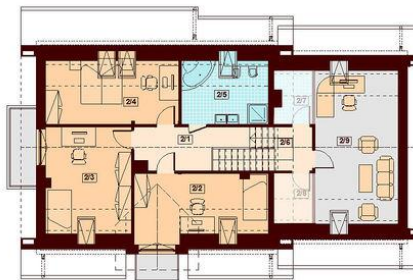


Poddasze



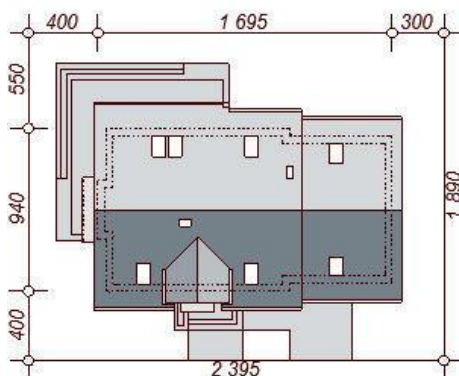
Powierzchnia parteru:

1. wiatrołap - 2,92m²
2. hol - 8,14m²
3. kuchnia - 9,40m²
4. spiżarnia - 1,78m²
5. salon + jadalnia - 30,54m²
6. pokój/gabinet - 15,30m²
7. łazienka - 3,51m²
8. pom. gospodarcze - 5,29m²
9. kotłownia - 6,56m²
10. garaż - 34,95m²



Powierzchnia poddasza:

1. komunikacja - 7,91m²
 2. pokój - 14,06m² (18,27m²)
 3. pokój - 15,15m² (19,22m²)
 4. pokój - 12,60m² (18,95m²)
 5. łazienka - 8,21m² (12,33m²)
 6. komunikacja - 3,21m²
 7. pralnia (strych) - 2,70m² (4,46m²)
 8. garderoba (strych) - 2,71m² (4,52m²)
 9. strych - 21,04m² (29,25m²)
- Wysokość ścianki kolankowej 88cm



Informacje

Liczba pokoi:	6	Typ zabudowy:	z poddaszem
Pow. dachu:	259,46 m²	Pow. zabudowy:	151,32 m²
Szerokość budynku:	16,95 m	Pow. użytkowa:	144,58 m²
		Kubatura:	572,66 m³
		Kąt nachylenia dachu:	40,00°
		Min. szerokość działki:	23,95 m
		Min. długość działki:	18,90 m
		Wysokość budynku:	8,65 m

Cena projektu na dzień 10.03.2021: **3 950,00 zł**



Pokaż projekt w internecie

DN KARMELITA BIS 2M CE - DN KARMELITA BIS 2M CE (DOM PC1-47) imponuje swoim atrakcyjnym wyglądem zewnętrznym, czyniącym z niego doskonałą propozycję dla miłośników nowoczesnej architektury. To projekt domu z poddaszem użytkowym, niepodpiwniczony, z garażem dwustanowiskowym, harmonijnie dobudowanym z boku budynku.