



Projekt **DN KARMELITA GOLD 2M CE (DOM PC1-56)**



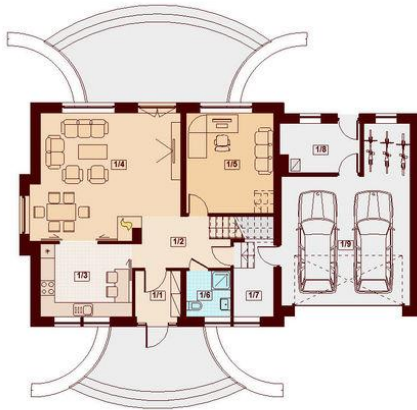
Parter



Poddasze

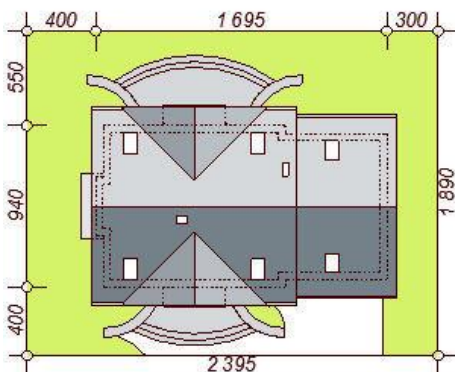
Powierzchnia parteru:

1. wiatrołap - 3,59m²
2. hol - 7,44m²
3. kuchnia - 11,58m²
4. salon + jadalnia - 30,54m²
5. pokój/gabinet - 15,30m²
6. łazienka - 3,51m²
7. pom. gospodarcze/spizarnia - 5,29m²
8. kotłownia - 6,56m²
9. garaż - 33,42m²



Powierzchnia poddasza:

1. komunikacja - 7,92m²
 2. łazienka - 8,38m² (12,08m²)
 3. pokój - 14,17m² (17,82m²)
 4. pokój - 16,04m² (19,74m²)
 5. pokój - 15,46m² (19,16m²)
 6. komunikacja - 3,21m²
 7. garderoba (strych) - 2,70m² (4,46m²)
 8. pralnia (strych) - 2,71m² (4,52m²)
 9. strych - 19,94m² (27,73m²)
- Wysokość ścianki kolankowej 88m



Informacje

Wysokość budynku:	8,65 m	Typ zabudowy:	z poddaszem
Liczba pokoi:	6	Pow. całkowita:	363,94 m²
Pow. dachu:	257,83 m²	Pow. zabudowy:	151,32 m²
Szerokość budynku:	16,95 m	Pow. użytkowa:	148,99 m²
Długość budynku:	9,40 m	Kubatura:	581,00 m³
		Kąt nachylenia dachu:	40,00°
		Min. szerokość działki:	23,95 m
		Min. długość działki:	18,90 m

Cena projektu na dzień 10.03.2021: **4 050,00 zł**



Pokaż projekt w internecie

DN KARMELITA GOLD 2M CE - DN KARMELITA GOLD 2M CE (DOM PC1-56) to dom z wyrazistym charakterem, dla miłośników efektownej architektury. Budynek z poddaszem użytkowym i dwustanowiskowym garażem jest odpowiednim rozwiązaniem dla 4-6 osobowej rodziny, ceniącej wygodę i sprawdzone rozwiązania funkcjonalne.