



Projekt **DN NOELIA BIS 2M Z WYKUSZEM CE (DOM PC1-77)**



Parter

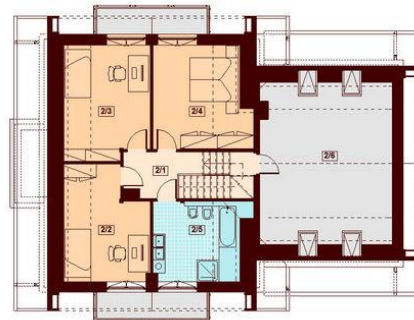


Poddasze



Powierzchnia parteru:

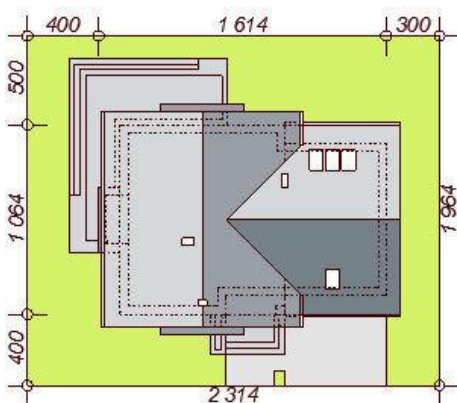
1. wiatrołap (z garderobą) - 6,81m<sup>2</sup>
2. hol - 5,67m<sup>2</sup>
3. kuchnia - 9,29m<sup>2</sup>
4. spiżarnia - 1,28m<sup>2</sup>
5. salon+jadalnia - 32,51m<sup>2</sup>
6. łazienka - 3,05m<sup>2</sup>
7. schowek - 1,37m<sup>2</sup>
8. pokój/gabinet - 12,98m<sup>2</sup>
9. pomieszczenie gospodarcze - 6,47m<sup>2</sup>
10. garaż - 34,91m<sup>2</sup>



Powierzchnia poddasza:

1. komunikacja - 5,06m<sup>2</sup>
2. pokój - 12,21m<sup>2</sup> (17,93m<sup>2</sup>)
3. pokój - 13,37m<sup>2</sup> (19,02m<sup>2</sup>)
4. pokój - 13,54m<sup>2</sup> (17,58m<sup>2</sup>)
5. łazienka - 9,77m<sup>2</sup> (13,48m<sup>2</sup>)
6. strych (pokój/pracownia) - 30,32m<sup>2</sup> (42,81m<sup>2</sup>)

Wysokość ścianki kolankowej 80cm w części mieszkalnej i 85cm nad garażem



**Informacje**

Liczba pokoi:	<b>5</b>	Typ zabudowy:	<b>z poddaszem</b>
Pow. dachu:	<b>254,15 m<sup>2</sup></b>	Pow. zabudowy:	<b>153,07 m<sup>2</sup></b>
Szerokość budynku:	<b>16,34 m</b>	Pow. użytkowa:	<b>133,38 m<sup>2</sup></b>
Długość budynku:	<b>10,64 m</b>	Kubatura:	<b>556,02 m<sup>3</sup></b>
		Kąt nachylenia dachu:	<b>40,00°</b>
		Min. szerokość działki:	<b>23,34 m</b>
		Min. długość działki:	<b>19,64 m</b>
		Wysokość budynku:	<b>8,49 m</b>

Cena projektu na dzień 12.03.2021: **4 090,00 zł**



**Pokaż projekt w internecie**

DN NOELIA BIS 2M Z WYKUSZEM CE - DN NOELIA BIS 2M Z WYKUSZEM CE (DOM PC1-77) doskonale wpisuje się we współczesne trendy. Klasyczna forma z nowoczesną elewacją idzie tu w parze z podwyższonymi parametrami cieplnymi i maksymalną funkcjonalnością wewnątrz, gwarantując 5-6 osobowej rodzinie najwyższy komfort.