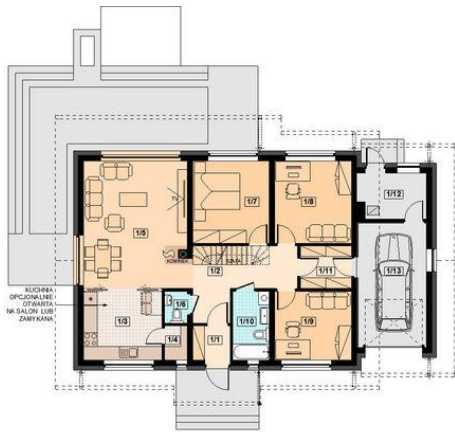




Projekt **DN SANTIA BIS 1M CE (DOM PC1-85)**



Parter

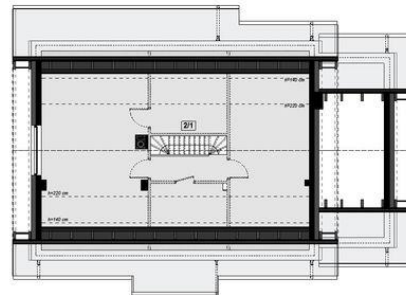


Powierzchnia parteru:

1. wiatrołap - 2,38m²
2. hol - 9,05m²
3. kuchnia - 10,75m²
4. spiżarnia - 1,45m²
5. salon + jadalnia - 25,56m²
6. WC - 1,36m²
7. pokój - 12,03m²
8. pokój - 12,03m²
9. pokój - 10,03m²
10. łazienka - 4,78m²
11. garderoba - 4,12m²
12. pom. gospodarcze - 6,01m²
13. garaż - 16,76m²

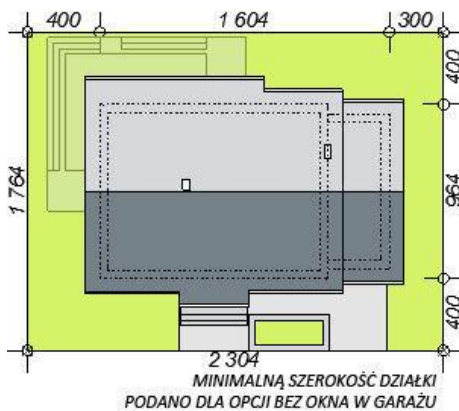


Poddasze



Powierzchnia poddasza:

1. strych - 58,57m²
- Wysokość ścianki kolankowej 56cm



Informacje

Pow. dachu:	254,46 m²	Typ zabudowy:	parterowy
Szerokość budynku:	16,04 m	Pow. zabudowy:	150,89 m²
Długość budynku:	9,64 m	Pow. użytkowa:	99,55 m²
		Kubatura:	505,26 m³
		Kąt nachylenia dachu:	35,00°
		Min. szerokość działki:	23,04 m
		Min. długość działki:	17,64 m
		Wysokość budynku:	7,68 m

Cena projektu na dzień 12.03.2021: **3 590,00 zł**



Pokaż projekt w internecie

DN SANTIA BIS 1M CE - DN SANTIA BIS 1M CE (DOM PC1-85) łączy wygodę z optymalną funkcjonalnością na względnie niewielkiej powierzchni użytkowej. To projekt domu parterowego z jednoznaczowym garażem oraz strychem nieużytkowym z możliwością adaptacji na cele mieszkalne w przypadku powiększenia się rodziny.