



Projekt **DN SANTIA BIS CE (DOM PC1-84)**



Parter

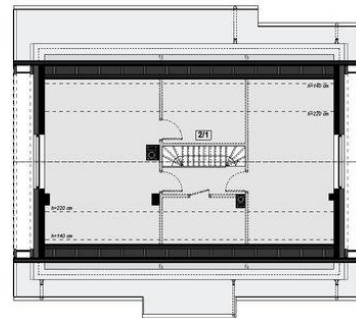


Powierzchnia parteru:

1. wiatrołap - 2,38m<sup>2</sup>
2. hol - 9,05m<sup>2</sup>
3. kuchnia - 10,75m<sup>2</sup>
4. spiżarnia - 1,45m<sup>2</sup>
5. salon + jadalnia - 25,56m<sup>2</sup>
6. WC - 1,36m<sup>2</sup>
7. pokój - 12,03m<sup>2</sup>
8. pokój - 10,7m<sup>2</sup>
9. pokój - 10,03m<sup>2</sup>
10. łazienka - 5,37m<sup>2</sup>
11. pom. gospodarcze - 4,6m<sup>2</sup>

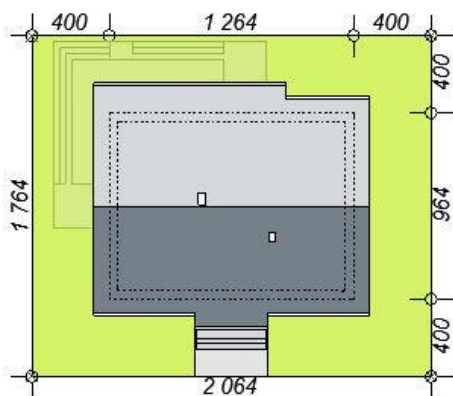


Poddasze



Powierzchnia poddasza:

1. strych - 58,45m<sup>2</sup>



**Informacje**

Pow. dachu:	<b>203,64 m<sup>2</sup></b>	Typ zabudowy:	<b>parterowy</b>
		Pow. zabudowy:	<b>121,85 m<sup>2</sup></b>
		Pow. użytkowa:	<b>93,28 m<sup>2</sup></b>
		Kubatura:	<b>448,01 m<sup>3</sup></b>
		Kąt nachylenia dachu:	<b>35,00°</b>
		Min. szerokość działki:	<b>20,64 m</b>
		Min. długość działki:	<b>17,64 m</b>
		Wysokość budynku:	<b>7,68 m</b>

Cena projektu na dzień 12.03.2021: **3 390,00 zł**



**Pokaż projekt w internecie**

DN SANTIA BIS CE - DN SANTIA BIS CE (DOM PC1-84) to niewielki dom parterowy, który zachwyca przemyślanym wnętrzem, optymalnie wykorzystującym dostępną przestrzeń użytkową.