



Projekt **DN SARATOGA CE (DOM PC1-97)**



Parter



Poddasze

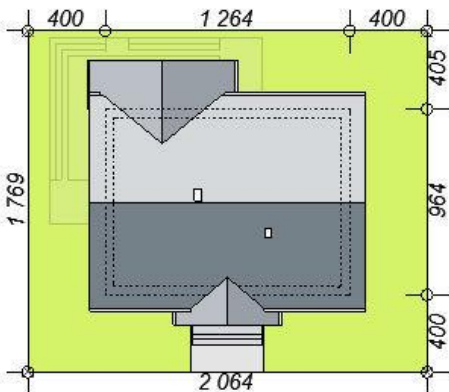
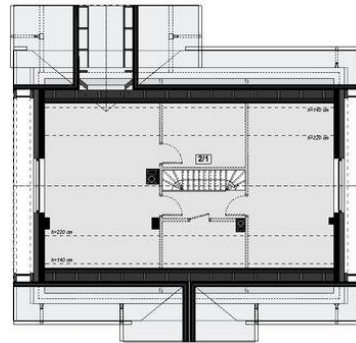


Powierzchnia parteru:

1. wiatrołap - 2,38m²
2. hol - 9,05m²
3. kuchnia - 10,75m²
4. spiżarnia - 1,45m²
5. salon + jadalnia - 25,56m²
6. WC - 1,36m²
7. pokój - 12,03m²
8. pokój - 10,7m²
9. pokój - 10,03m²
10. łazienka - 5,37m²
11. pom. gospodarcze - 4,6m²

Powierzchnia poddasza:

1. strych - 58,45m²



Informacje

Pow. dachu:	215,52 m²	Typ zabudowy:	parterowy
Szerokość budynku:	12,64 m	Pow. zabudowy:	129,44 m²
Długość budynku:	9,64 m	Pow. użytkowa:	93,28 m²
		Kubatura:	448,01 m³
		Kąt nachylenia dachu:	35,00°
		Min. szerokość działki:	20,64 m
		Min. długość działki:	17,69 m
		Wysokość budynku:	7,68 m

Cena projektu na dzień 25.10.2021: **3 590,00 zł**



Pokaż projekt w internecie

DN SARATOGA CE - DN SARATOGA CE (DOM PC1-97) spełnia dzisiejsze potrzeby niewielkiej rodziny oraz daje jej możliwość powiększenia mieszkalnej powierzchni w razie przyścia na świat nowych domowników.