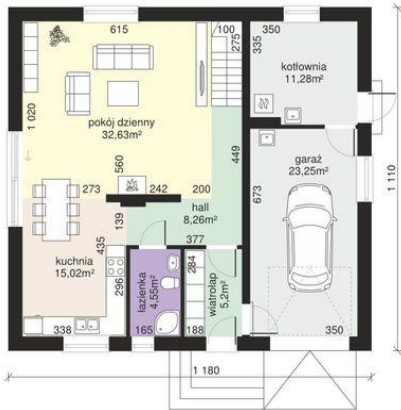
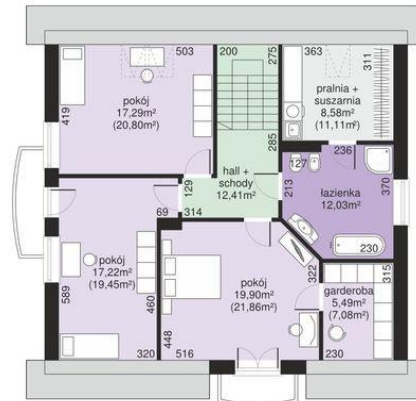




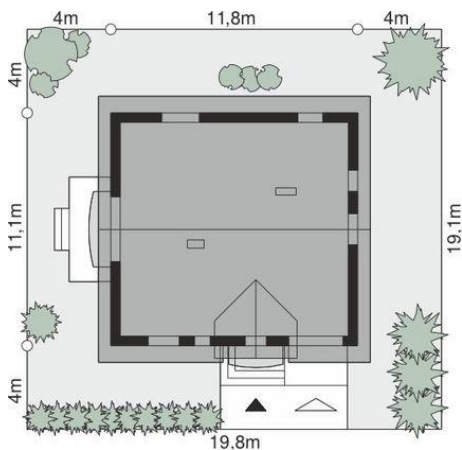
Projekt **Dom przy Alabastrowej 36 CE (DOM EB4-87)**



1. Wiatrołap - 5.20m²
2. Hall - 8.26m²
3. Łazienka - 4.55m²
4. Kuchnia - 15.02m²
5. Pokój dzienny - 32.63m²
6. Kotłownia - 11.28m²
7. Garaż - 23.25m²



1. Hall + schody - 12.41m²
2. Łazienka - 12.03m²
3. Pralnia + suszarnia - 8.58m²
4. Garderoba - 5.49m²
5. Pokój - 19.90m²
6. Pokój - 17.22m²
7. Pokój - 17.29m²



Informacje

Pow. dachu:	216,76 m²	Pow. zabudowy:	131,67 m²
		Pow. użytkowa:	150,00 m²
		Kubatura:	802,89 m³
		Kąt nachylenia dachu:	40,00°
		Min. szerokość działki:	19,10 m
		Min. długość działki:	19,80 m
		Wysokość budynku:	9,32 m
		Liczba pokoi:	4

Cena projektu na dzień 11.03.2021: **3 340,00 zł**



Pokaż projekt w internecie

Dom przy Alabastrowej 36 CE - Dom przy Alabastrowej 36 CE to parterowy dom z użytkowym poddaszem i garażem w bryle budynku. Prosty, klasyczny dom z dachem dwuspadowym charakteryzuje się stosunkowo niewielkimi kosztami budowy. Przeznaczony jest na działki z wjazdem od północy.