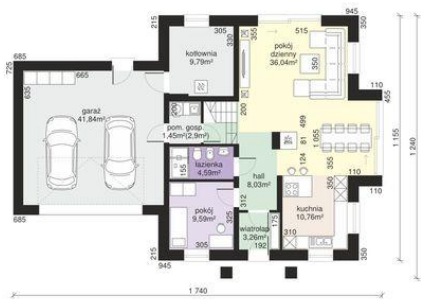




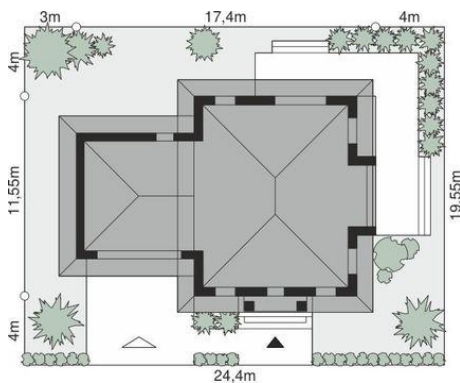
Projekt **Dom przy Diamentowej CE (DOM EB2-06)**



1. wiatrołap - 3.26m²
2. hall - 8.03m²
3. pokój - 9.59m²
4. łazienka - 4.59m²
5. pom. gospodarcze - 1.45m²
6. garaż - 41.84m²
7. kotłownia - 9.79m²
8. pokój dzienny - 36.04m²
9. kuchnia - 10.76m²



1. hall + schody - 12.22m²
2. pokój - 20.63m²
3. łazienka - 6.35m²
4. pokój - 12.78m²
5. garderoba - 9.76m²
6. pokój - 16.40m²
7. łazienka - 4.59m²



Informacje

Wysokość budynku:	9,04 m	Typ zabudowy:	z poddaszem
Wysokość parteru:	3,10 m	Pow. całkowita:	296,90 m²
Liczba pokoi:	5	Pow. zabudowy:	164,68 m²
Pow. dachu:	244,98 m²	Pow. użytkowa:	155,00 m²
		Kubatura:	1056,94 m³
		Kąt nachylenia dachu:	25,00°
		Min. szerokość działki:	19,55 m
		Min. długość działki:	24,04 m

Cena projektu na dzień 21.03.2022: **3 945,00 zł**



Pokaż projekt w internecie

Dom przy Diamentowej CE - Dom przy Diamentowej to nowoczesny i funkcjonalny dom piętrowy o ciekawej formie architektonicznej i precyzyjnie ukształtowanej przestrzeni wewnętrznej. Bryła na bazie sześcianu przykryta jest kopertowym dachem o niskim kącie nachylenia.