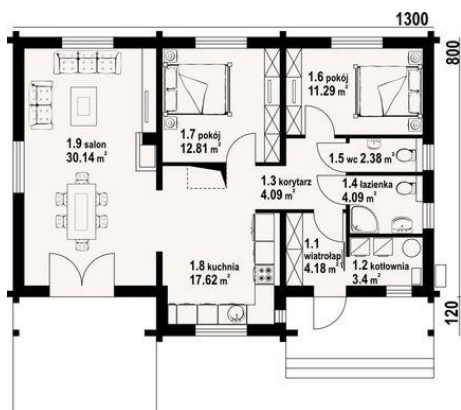
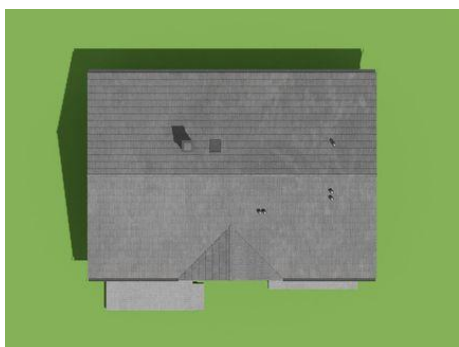
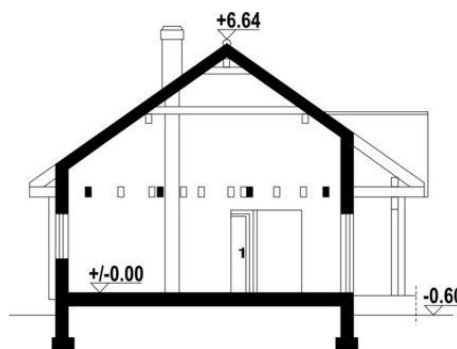




Projekt DP bolesławice dw 27 CE (DOM K6-26)



- 1.1 - wiatrołap - 4.18 m²
- 1.2 - kotłownia - 3.4 m²
- 1.3 - korytarz - 4.09 m²
- 1.4 - łazienka - 4.09 m²
- 1.5 - wc - 2.38 m²
- 1.6 - pokój - 11.29 m²
- 1.7 - pokój - 12.81 m²
- 1.8 - kuchnia - 17.62 m²
- 1.9 - salon - 30.14 m²



Informacje

Pow. mieszkalna:	83,20 m²	Pow. zabudowy:	119,60 m²
Pow. dachu:	193,70 m²	Pow. użytkowa:	86,60 m²
		Kubatura:	552,50 m³
		Kąt nachylenia dachu:	35,00°
		Min. szerokość działki:	21,00 m
		Min. długość działki:	17,20 m
		Wysokość budynku:	7,24 m
		Liczba pokoi:	3

Cena projektu na dzień 11.02.2022: **3 990,00 zł**



Pokaż projekt w internecie