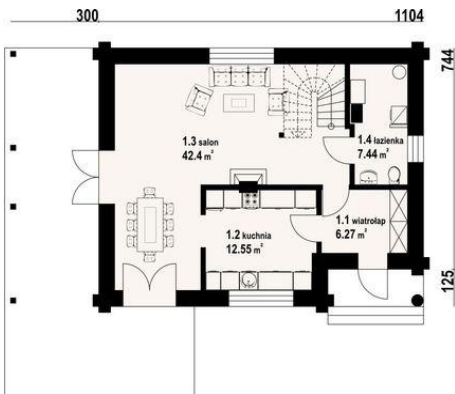
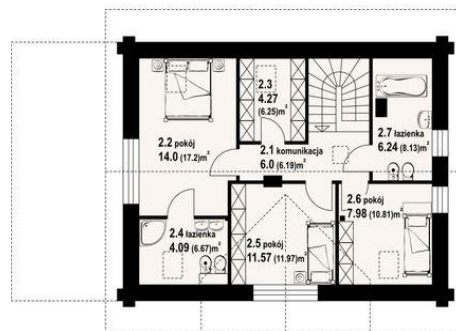




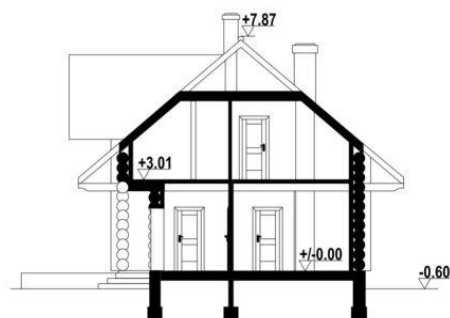
Projekt DP bolesławice małe 36 dw tx CE (DOM K3-19)



- 1.1 - wiatrołap - 6.27 m²
- 1.2 - kuchnia - 12.55 m²
- 1.3 - salon - 42.4 m²
- 1.4 - łazienka - 7.44 m²



- 2.1 - komunikacja - 6 m² (6.19m²)
- 2.2 - pokój - 14 m² (17.2m²)
- 2.3 - garderoba - 4.27 m² (6.25 m²)
- 2.4 - łazienka - 4.09 m² (6.67 m²)
- 2.5 - pokój - 11.57 m² (11.97 m²)
- 2.6 - pokój - 7.98 m² (10.81 m²)
- 2.7 - łazienka - 6.24 m² (8.13 m²)



Informacje

Pow. mieszkalna:	114,27 m²	Pow. zabudowy:	123,75 m²
Pow. dachu:	209,00 m²	Pow. użytkowa:	118,54 m²
		Kubatura:	481,27 m³
		Kąt nachylenia dachu:	40,00°
		Min. szerokość działki:	21,04 m
		Min. długość działki:	16,69 m
		Wysokość budynku:	8,47 m
		Liczba pokoi:	4

Cena projektu na dzień 12.03.2021: **3 590,00 zł**



Pokaż projekt w internecie

DP bolesławice małe 36 dw tx CE - Dom z bali drewnianych. Duży salon z jadalnią, wypoczynkiem, kominkiem, schodami na poddasze, wyjściem na zadaszony taras i przejściem do kuchni. Duża kuchnia, wiatrołap, łazienka. Na poddaszu trzy pokoje, dwie łazienki, garderoba i komunikacja.