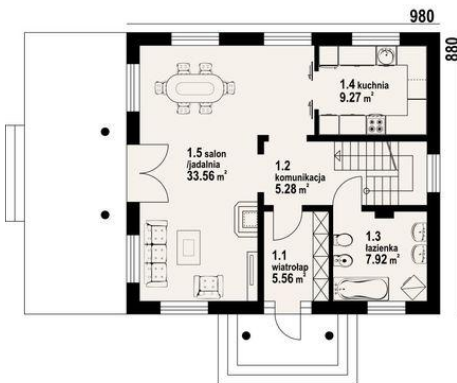
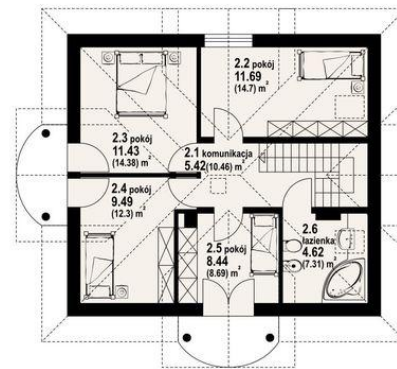




Projekt DP borków mały 19 CE (DOM PK5-40)

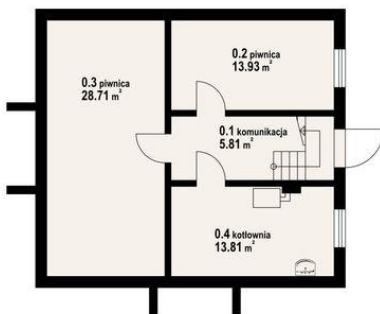


- 1.1 - wiatrołap - 5.56 m²
- 1.2 - komunikacja - 5.28 m²
- 1.3 - łazienka - 7.92 m²
- 1.4 - kuchnia - 9.27 m²
- 1.5 - salon - 33.56 m²



- 2.1 - komunikacja - 5.42 m² (10.46 m²)
- 2.2 - pokój - 11.69 m² (14.7 m²)
- 2.3 - pokój - 11.43 m² (14.38 m²)
- 2.4 - pokój - 9.49 m² (12.3 m²)
- 2.5 - pokój - 8.44 m² (8.69 m²)
- 2.6 - łazienka - 4.62 m² (7.31 m²)

Piwnica



- 0.1 - komunikacja - 5.81 m²
- 0.2 - piwnica - 13.93 m²
- 0.3 - piwnica - 28.71 m²
- 0.4 - kotłownia - 13.81 m²

Informacje

Pow. mieszkalna:	50,42 m²	Pow. zabudowy:	86,24 m²
Pow. dachu:	178,73 m²	Pow. użytkowa:	112,68 m²
		Kubatura:	715,59 m³
		Kąt nachylenia dachu:	42,00°
		Min. szerokość działki:	18,60 m
		Min. długość działki:	17,40 m
		Wysokość budynku:	8,95 m
		Liczba pokoi:	5

Cena projektu na dzień 10.03.2021: **2 980,00 zł**



Pokaż projekt w internecie

DP borków mały 19 CE - Dom z mieszkalnym poddaszem nadający się także na działki ze spadkiem terenu. Na parterze część dzienną tworzą salon i wydzielona kuchnia. Na poddaszu cztery sypialnie, w tym trzy z wyjściem na balkon. Zaplecze gospodarcze w podpiwniczeniu..