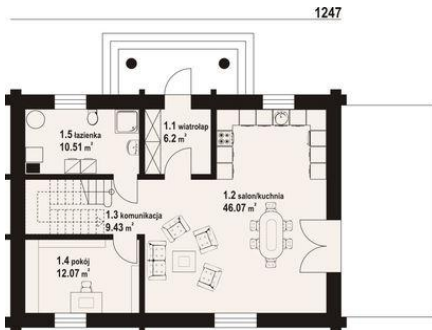
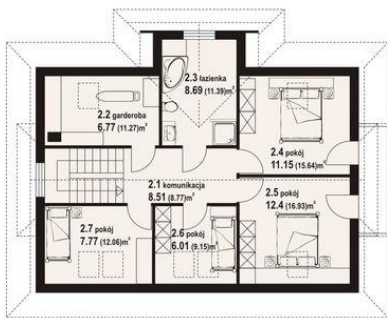
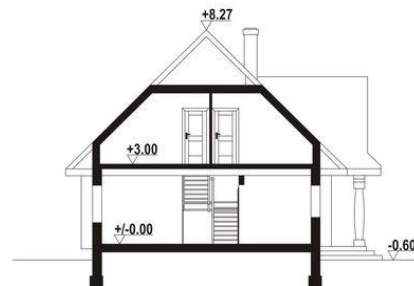




Projekt DP bukowina 5dw CE (DOM K3-41)



- 1.1 - wiatrołap - 6.2 m<sup>2</sup>
- 1.2 - kuchnia, salon - 46.07 m<sup>2</sup>
- 1.3 - komunikacja - 9.43 m<sup>2</sup>
- 1.4 - pokój - 12.07 m<sup>2</sup>
- 1.5 - łazienka - 10.51 m<sup>2</sup>



- 2.1 - komunikacja - 8.51 m<sup>2</sup> (8.77m m<sup>2</sup>)
- 2.2 - garderoba - 6.77 m<sup>2</sup> (11.27m m<sup>2</sup>)
- 2.3 - łazienka - 8.69 m<sup>2</sup> (11.39 m<sup>2</sup>)
- 2.4 - pokój - 11.15 m<sup>2</sup> (15.64 m<sup>2</sup>)
- 2.5 - pokój - 12.4 m<sup>2</sup> (16.93 m<sup>2</sup>)
- 2.6 - garderoba - 6.01 m<sup>2</sup> (11.27 m<sup>2</sup>)
- 2.7 - pokój - 7.77 m<sup>2</sup> (12.06 m<sup>2</sup>)

**Informacje**

Pow. mieszkalna:	<b>132,04 m<sup>2</sup></b>	Pow. zabudowy:	<b>110,77 m<sup>2</sup></b>
Pow. dachu:	<b>208,00 m<sup>2</sup></b>	Pow. użytkowa:	<b>138,81 m<sup>2</sup></b>
		Kubatura:	<b>625,00 m<sup>3</sup></b>
		Kąt nachylenia dachu:	<b>45,00°</b>
		Min. szerokość działki:	<b>20,39 m</b>
		Min. długość działki:	<b>11,71 m</b>
		Wysokość budynku:	<b>8,67 m</b>
		Liczba pokoi:	<b>6</b>

Cena projektu na dzień 25.07.2022: **4 190,00 zł**



**Pokaż projekt w internecie**

DP bukowina 5dw CE - Dom z bali drewnianych. Duży salon z aneksem kuchennym i wyjściem na taras. Pokój, łazienka, wiatrołap i komunikacja. Na poddaszu cztery pokoje, łazienka, garderoba i komunikacja. Zwarta bryła budynku i dach dwuspadowy sprzyjają szybkiej i taniej budowie i niskim kosztom eksploatacji..