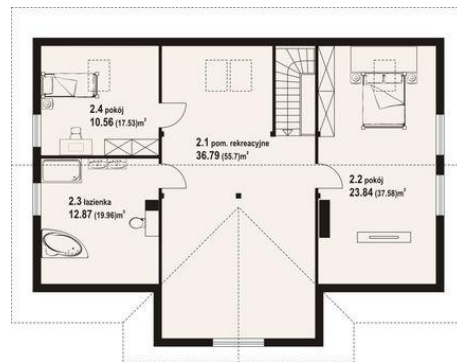
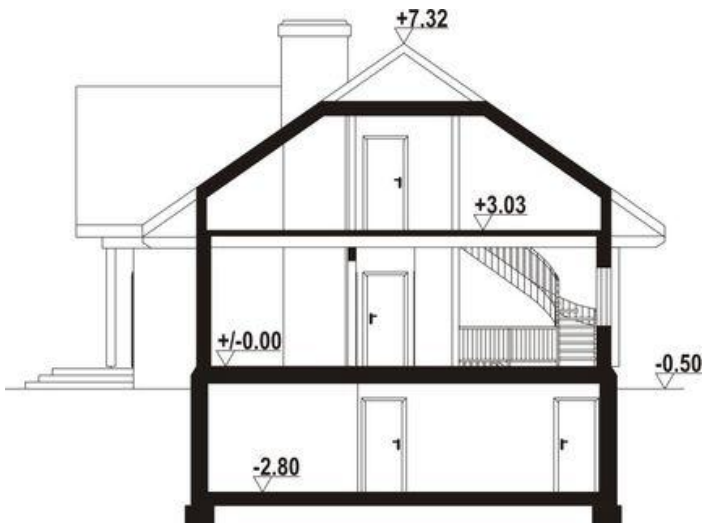




Projekt DP chmielów dw 29 CE (DOM K5-03)



- 2.1 - pom. rekreacyjne - 36.79 m² (55.7 m m²)
- 2.2 - pokój - 23.84 m² (37.58 m m²)
- 2.3 - łazienka - 12.87 m² (19.96 m m²)
- 2.4 - pokój - 10.56 m² (17.53 m m²)



- 1.1 - wiatrołap - 5.03 m²
- 1.2 - garderoba - 4.8 m²
- 1.3 - komunikacja - 10.87 m²
- 1.4 - łazienka - 3.53 m²
- 1.5 - kuchnia - 13.31 m²
- 1.6 - salon - 31.08 m²
- 1.7 - pokój - 15.48 m²
- 1.8 - pokój - 16.4 m²
- 1.9 - pokój - 14.1 m²
- 1.10 - łazienka - 9.22 m²

Informacje

Pow. mieszkalna:	84,72 m²	Pow. zabudowy:	153,89 m²
Pow. dachu:	232,51 m²	Pow. użytkowa:	207,88 m²
		Kubatura:	1162,70 m³
		Kąt nachylenia dachu:	35,00°
		Min. szerokość działki:	23,14 m
		Min. długość działki:	19,34 m
		Wysokość budynku:	7,82 m
		Liczba pokoi:	6

Cena projektu na dzień 25.07.2022: **5 090,00 zł**



Pokaż projekt w internecie

DP chmielów dw 29 CE - Dom z bali. Pod-pi-w-ni-czo-ny. Duży salon z anek-sem ku-chen-nym, ko-min-kiem, scho-da-mi na pod-da-sze i wyj-ściem na taras. Trzy po-ko-je, dwie ła-zien-ki, ko-mu-ni-ka-cja, gar-de-ro-ba i wia-tro-łap. Na pod-da-szu dwa po-ko-je, ła-zien-ka i po-miesz-cze-nie re-kre-acyj-ne.