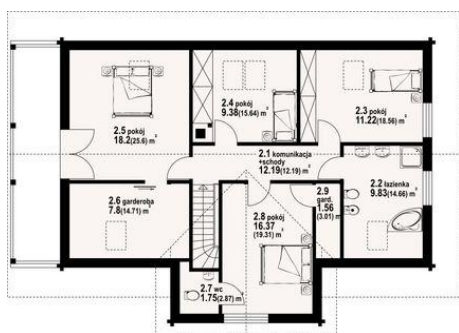
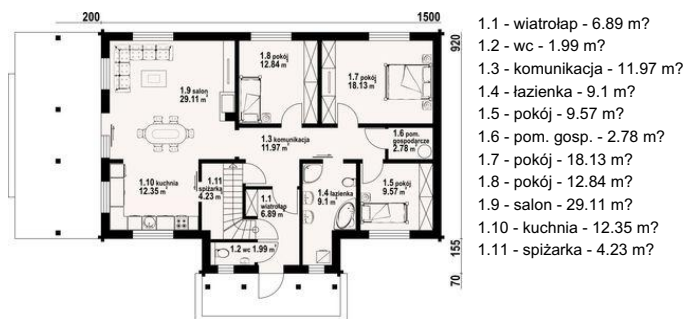
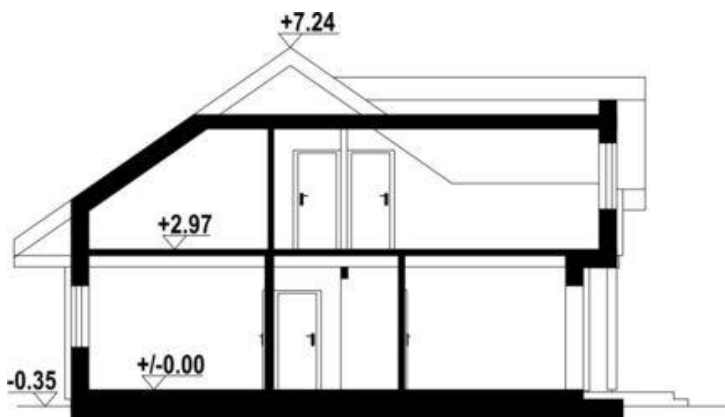




Projekt DP chmielów dws 17 CE (DOM K5-91)



- 2.1 - komunikacja - 12.19 m² (12.19 m²)
- 2.2 - łazienka - 9.83 m² (14.66 m²)
- 2.3 - pokój - 11.22 m² (18.56 m²)
- 2.4 - pokój - 9.38 m² (15.64 m²)
- 2.5 - pokój - 18.2 m² (25.6 m²)
- 2.6 - garderoba - 7.8 m² (14.71 m²)
- 2.7 - wc - 1.75 m² (2.87 m²)
- 2.8 - pokój - 16.37 m² (19.31 m²)
- 2.9 - garderoba - 1.56 m² (3.01 m²)

Informacje

Pow. mieszkalna:	174,52 m²	Pow. zabudowy:	151,88 m²
Pow. dachu:	277,80 m²	Pow. użytkowa:	190,89 m²
		Kubatura:	779,50 m³
		Kąt nachylenia dachu:	35,00°
		Min. szerokość działki:	23,00 m
		Min. długość działki:	19,45 m
		Wysokość budynku:	7,59 m
		Liczba pokoi:	8

Cena projektu na dzień 17.06.2021: **4 090,00 zł**



Pokaż projekt w internecie