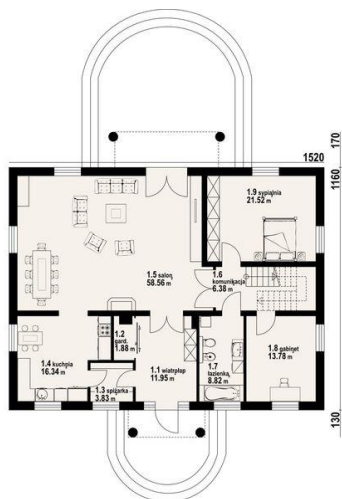
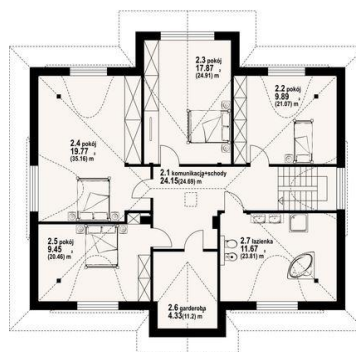




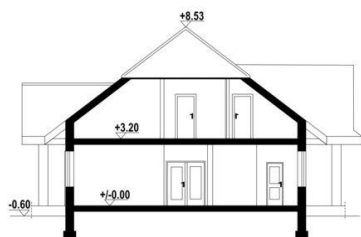
Projekt **DP chmielowice m CE (DOM PK9-56)**



- 1.1 - wiatrołap - 11.95 m<sup>2</sup>
- 1.2 - garderoba - 1.88 m<sup>2</sup>
- 1.3 - spiżarka - 3.83 m<sup>2</sup>
- 1.4 - kuchnia - 16.34 m<sup>2</sup>
- 1.5 - salon - 58.56 m<sup>2</sup>
- 1.6 - komunikacja - 6.52 m<sup>2</sup>
- 1.7 - łazienka - 8.82 m<sup>2</sup>
- 1.8 - gabinet - 13.78 m<sup>2</sup>
- 1.9 - sypialnia - 21.52 m<sup>2</sup>



- 2.1 - komunikacja+schody - 24.15 m<sup>2</sup> (24.69 m<sup>2</sup>)
- 2.2 - pokój - 9.89 m<sup>2</sup> (21.07 m<sup>2</sup>)
- 2.3 - pokój - 17.87 m<sup>2</sup> (24.91 m<sup>2</sup>)
- 2.4 - pokój - 19.77 m<sup>2</sup> (35.16 m<sup>2</sup>)
- 2.5 - pokój - 9.45 m<sup>2</sup> (20.46 m<sup>2</sup>)
- 2.6 - garderoba - 4.33 m<sup>2</sup> (11.2 m<sup>2</sup>)
- 2.7 - łazienka - 11.67 m<sup>2</sup> (23.81 m<sup>2</sup>)



Pow. mieszkalna: **220,11 m<sup>2</sup>**  
Pow. dachu: **333,95 m<sup>2</sup>**

Pow. zabudowy: **189,63 m<sup>2</sup>**  
Pow. użytkowa: **230,15 m<sup>2</sup>**  
Kubatura: **998,40 m<sup>3</sup>**  
Kąt nachylenia dachu: **37,00°**  
Min. szerokość działki: **23,20 m**  
Min. długość działki: **21,60 m**  
Wysokość budynku: **9,13 m**  
Liczba pokoi: **7**

**Informacje**

Cena projektu na dzień 10.03.2021: **5 090,00 zł**



**Pokaż projekt w internecie**

DP chmielowice m CE - Dom z poddaszem użytkowym. Duży salon z kominkiem i wyjściem na taras, duża kuchnia, duża sypialnia, pokój-gabinet, duża łazienka, duży wiatrołap, garderoba, spiżarka. Na poddaszu cztery duże i wygodne pokoje, duża łazienka i komunikacja. Architektura domu nawiązuje do tradycyjnych polskich dworów..