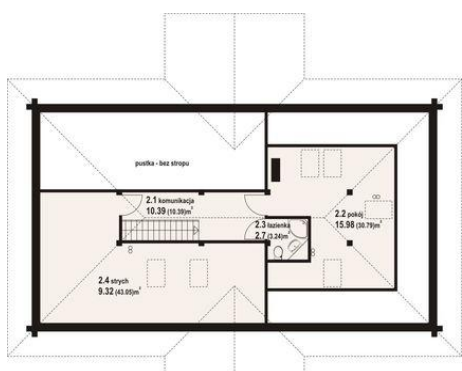
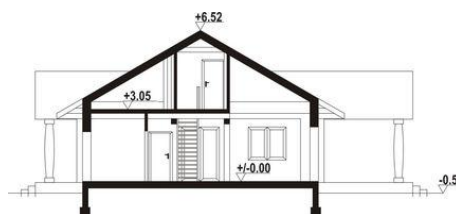




Projekt **DP dąbie dw CE (DOM K4-98)**



- 1.1 - wiatrołap - 11.65 m²
- 1.2 - komunikacja - 15.39 m²
- 1.3 - łazienka - 4.39 m²
- 1.4 - pokój-gabinet - 10.61 m²
- 1.5 - salon - 53.55 m²
- 1.6 - kuchnia - 13.12 m²
- 1.7 - pokój - 13.6 m²
- 1.8 - garderoba - 5.0 m²
- 1.9 - łazienka - 12.82 m²
- 1.10 - kotłownia/pralnia - 5.88 m²
- 1.11 - garderoba - 4.11 m²



- 2.1 - komunikacja - 10.39 m² (10.39m m²)
- 2.2 - pokój - 15.98 m² (30.79m m²)
- 2.3 - łazienka - 2.7 m² (3.24 m²)
- 2.4 - strych - 9.32 m² (43.05 m²)

Informacje

Pow. mieszkalna:	139,89 m²	Pow. zabudowy:	181,28 m²
Pow. dachu:	311,77 m²	Pow. użytkowa:	164,20 m²
		Kubatura:	920,97 m³
		Kąt nachylenia dachu:	30,00 °
		Min. szerokość działki:	26,00 m
		Min. długość działki:	19,50 m
		Wysokość budynku:	7,02 m
		Liczba pokoi:	4

Cena projektu na dzień 11.06.2021: **3 890,00 zł**



Pokaż projekt w internecie

DP dąbie dw CE - Dom z bali. Duży salon z anek-sem ku-chen-nym, ko-min-kiem i wyj-scia-mi na taras. Pokój, dwie łazienki, dwie garderoby, pokój-gabinet, wiatrołap i komunikacja. Na poddaszu pokój, łazienka, strych i komunikacja.