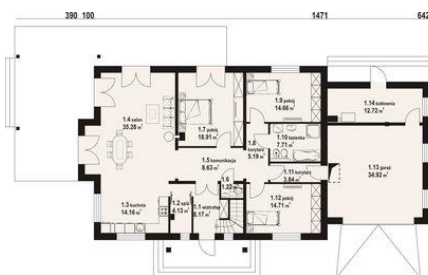
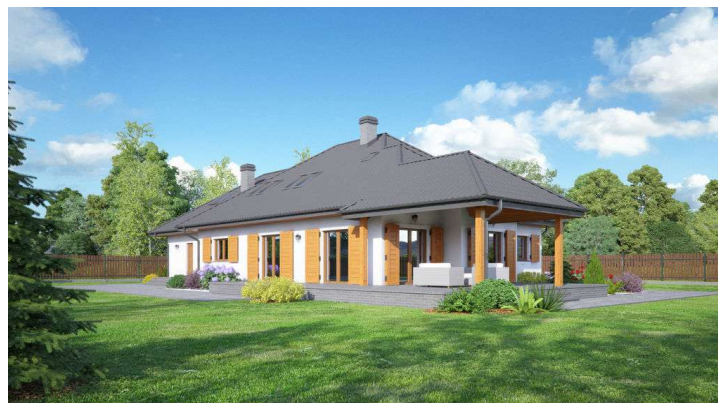
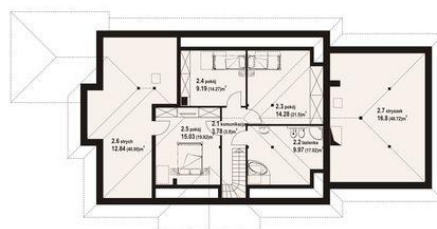




Projekt DP dęboryce 15 dwst CE (DOM K3-71)



- 1.1 - wiatrołap - 8.17 m<sup>2</sup>
- 1.2 - spiżarka - 4.13 m<sup>2</sup>
- 1.3 - kuchnia - 14.16 m<sup>2</sup>
- 1.4 - salon - 35.28 m<sup>2</sup>
- 1.5 - komunikacja - 8.63 m<sup>2</sup>
- 1.6 - wc - 1.22 m<sup>2</sup>
- 1.7 - pokój - 18.91 m<sup>2</sup>
- 1.8 - korytarz - 5.19 m<sup>2</sup>
- 1.9 - pokój - 14.66 m<sup>2</sup>
- 1.10 - łazienka - 7.71 m<sup>2</sup>
- 1.11 - korytarz - 3.84 m<sup>2</sup>
- 1.12 - pokój - 14.71 m<sup>2</sup>
- 1.13 - garaż - 34.92 m<sup>2</sup>
- 1.14 - kotłownia - 12.72 m<sup>2</sup>



- 2.1 - komunikacja - 3.78 m<sup>2</sup> (3.9m m<sup>2</sup>)
- 2.2 - łazienka - 9.97 m<sup>2</sup> (17.02 m<sup>2</sup>)
- 2.3 - pokój - 14.28 m<sup>2</sup> (21.5 m<sup>2</sup>)
- 2.4 - pokój - 9.19 m<sup>2</sup> (14.27 m<sup>2</sup>)
- 2.5 - pokój - 15.03 m<sup>2</sup> (19.82 m<sup>2</sup>)
- 2.6 - strych - 12.84 m<sup>2</sup> (40.95 m<sup>2</sup>)
- 2.7 - stryżek - 16.8 m<sup>2</sup> (48.72 m<sup>2</sup>)



**Informacje**

Pow. mieszkalna:	<b>111,58 m<sup>2</sup></b>	Pow. zabudowy:	<b>223,82 m<sup>2</sup></b>
Pow. dachu:	<b>380,31 m<sup>2</sup></b>	Pow. użytkowa:	<b>188,86 m<sup>2</sup></b>
		Kubatura:	<b>1077,20 m<sup>3</sup></b>
		Kąt nachylenia dachu:	<b>35,00°</b>
		Min. szerokość działki:	<b>32,03 m</b>
		Min. długość działki:	<b>19,00 m</b>
		Wysokość budynku:	<b>7,99 m</b>
		Liczba pokoi:	<b>7</b>

Cena projektu na dzień 12.03.2021: **3 990,00 zł**



**Pokaż projekt w internecie**

DP dęboryce 15 dwst CE - Wygodny dom z poddaszem. Duży salon z aneksem kuchennym, kominkiem i wyjściem na zadaszony taras. Trzy pokoje, łazienka, wc, spiżarka, korytarz, wiatrołap, garaż na dwa samochody i kotłownia. Na poddaszu trzy pokoje, łazienka, komunikacja i dwa strychy..