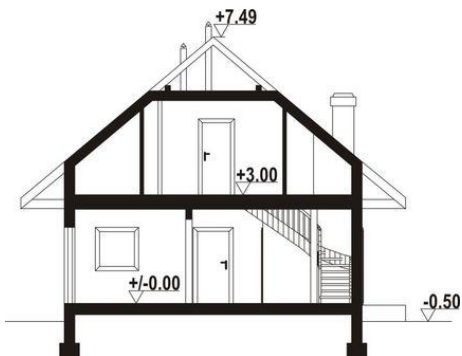
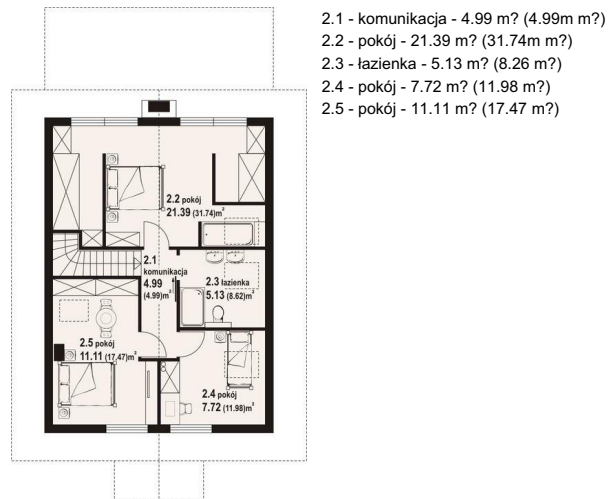




Projekt DP głogoczów 13 dws CE (DOM K5-05)



**Informacje**

Pow. mieszkalna:	<b>119,06 m2</b>	Pow. zabudowy:	<b>92,97 m2</b>
Pow. dachu:	<b>228,11 m2</b>	Pow. użytkowa:	<b>124,19 m2</b>
		Kubatura:	<b>490,45 m3</b>
		Kąt nachylenia dachu:	<b>40,00 °</b>
		Min. szerokość działki:	<b>16,22 m</b>
		Min. długość działki:	<b>20,76 m</b>
		Wysokość budynku:	<b>7,99 m</b>
		Liczba pokoi:	<b>4</b>

Cena projektu na dzień 25.04.2022: **3 990,00 zł**



**Pokaż projekt w internecie**

DP głogoczów 13 dws CE - Dom w konstrukcji szkieletu drewnianego. Duży salon z aneksem kuchennym, kominkiem, schodami na poddasze i wyjściem na zadaszony taras. Na tarasie kominek, łazienka, komuni-kacja, wiatrołap i pomieszczenie gospodarcze.