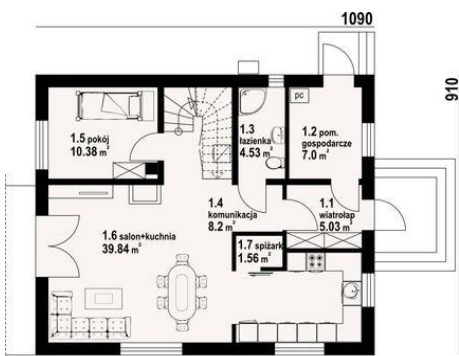
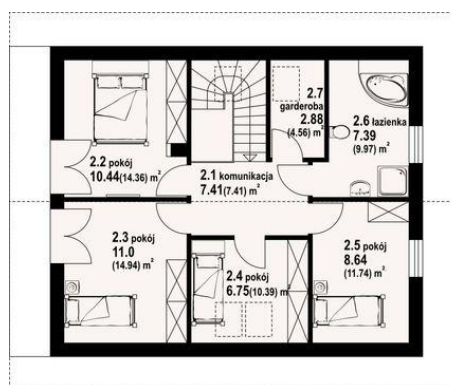




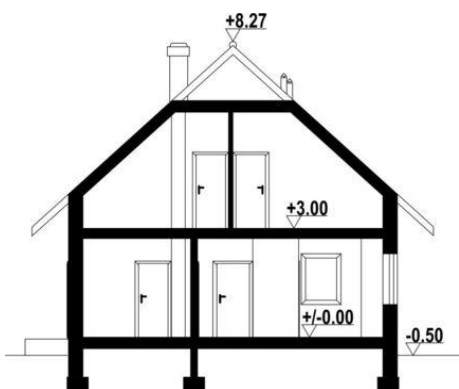
Projekt DP gryfice 3 mw CE (DOM K6-27)



- 1.1 - wiatrołap - 5.03 m²
- 1.2 - pom. gosp. - 7 m²
- 1.3 - łazienka - 4.53 m²
- 1.4 - komunikacja - 8.2 m²
- 1.5 - pokój - 10.38 m²
- 1.6 - salon+kuchnia - 39.84 m²
- 1.7 - spiżarka - 1.56 m²



- 2.1 - komunikacja - 7.41 m² (7.41 m²)
- 2.2 - pokój - 10.44 m² (14.36 m²)
- 2.3 - pokój - 11 m² (14.94 m²)
- 2.4 - pokój - 6.75 m² (10.39 m²)
- 2.5 - pokój - 8.64 m² (11.74 m²)
- 2.6 - łazienka - 7.39 m² (9.97 m²)
- 2.7 - garderoba - 2.88 m² (4.56 m²)



Informacje

Pow. mieszkalna:	108,17 m²	Pow. zabudowy:	99,19 m²
Pow. dachu:	198,66 m²	Pow. użytkowa:	119,61 m²
		Kubatura:	554,47 m³
		Kąt nachylenia dachu:	42,00°
		Min. szerokość działki:	17,10 m
		Min. długość działki:	18,90 m
		Wysokość budynku:	8,77 m
		Liczba pokoi:	5

Cena projektu na dzień 17.06.2021: **3 290,00 zł**



Pokaż projekt w internecie