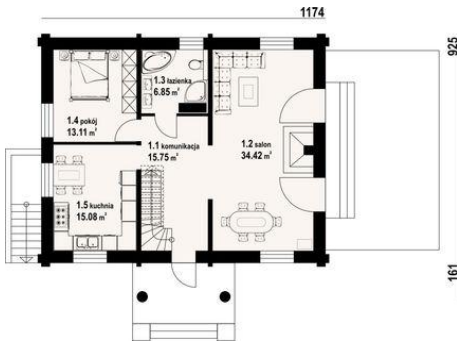
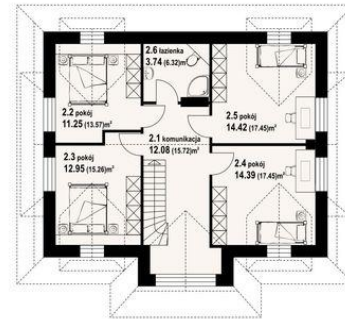




Projekt DP lubomierz dw CE (DOM K3-22)



- 1.1 - komunikacja - 15.75 m²
- 1.2 - salon - 34.42 m²
- 1.3 - łazienka - 6.85 m²
- 1.4 - pokój - 13.11 m²
- 1.5 - kuchnia - 15.08 m²



- 2.1 - komunikacja - 12.08 m² (15.72m m²)
- 2.2 - pokój - 11.25 m² (13.57m m²)
- 2.3 - pokój - 12.95 m² (15.26m m²)
- 2.4 - pokój - 14.39 m² (17.45m m²)
- 2.5 - pokój - 14.42 m² (17.45m m²)
- 2.6 - łazienka - 3.74 m² (6.32 m²)



- 0.1 - komunikacja - 12.35 m²
- 0.2 - garderoba - 14.17 m²
- 0.3 - sauna - 22.42 m²
- 0.4 - kotłownia - 10.4 m²
- 0.5 - skład opału - 21.8 m²
- 0.6 - pralnia - 8.38 m²

Informacje

Pow. mieszkalna:	64,52 m²	Pow. zabudowy:	113,27 m²
Pow. dachu:	315,00 m²	Pow. użytkowa:	154,04 m²
		Kubatura:	820,00 m³
		Kąt nachylenia dachu:	45,00°
		Min. szerokość działki:	20,44 m
		Min. długość działki:	15,74 m
		Wysokość budynku:	9,05 m
		Liczba pokoi:	6

Cena projektu na dzień 12.03.2021: **4 190,00 zł**



Pokaż projekt w internecie

DP lubomierz dw CE - Dom z bali drewnianych. Architektura domu nawiązuje do tradycji podhalańskich. Duży salon z kominkiem i wyjściem na taras. Kuchnia, pokój, łazienka i komunikacja. Na poddaszu cztery pokoje, łazienka i komunikacja. W piwnicach kotłownia, skład opału, pralnia, sauna, garderoba i komunikacja.