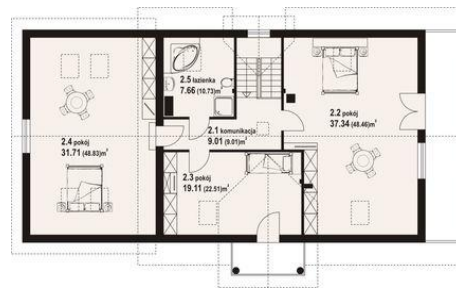




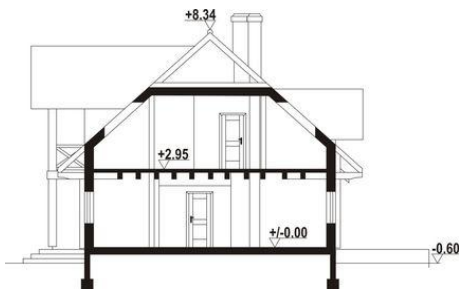
Projekt **DP milicz 16 dw CE (DOM K5-07)**



- 1.1 - wiatrołap - 6.38 m²
- 1.2 - komunikacja - 12.82 m²
- 1.3 - kuchnia, salon - 49.24 m²
- 1.4 - pokój - 15.69 m²
- 1.5 - łazienka - 10.45 m²
- 1.6 - garaż - 30.8 m²
- 1.7 - kotłownia - 17.02 m²



- 2.1 - komunikacja - 9.01 m² (9.01m² m²)
- 2.2 - pokój - 37.34 m² (48.46m² m²)
- 2.3 - pokój - 19.11 m² (22.51m² m²)
- 2.4 - pokój - 31.71 m² (48.83m² m²)
- 2.5 - łazienka - 7.66 m² (10.73 m²)



Informacje

Pow. mieszkalna:	151,59 m²	Pow. zabudowy:	168,67 m²
Pow. dachu:	326,00 m²	Pow. użytkowa:	199,41 m²
		Kubatura:	936,00 m³
		Kąt nachylenia dachu:	42,00°
		Min. szerokość działki:	26,74 m
		Min. długość działki:	18,40 m
		Wysokość budynku:	8,94 m
		Liczba pokoi:	5

Cena projektu na dzień 11.03.2021: **4 190,00 zł**



Pokaż projekt w internecie

DP milicz 16 dw CE - Dom z bali drewnianych. Duży salon z aneksem kuchennym, kominkiem, wyjściem na zadaszony taras i schodami na poddasze. Pokój, łazienka, komunikacja, wiatrołap, kotłownia i garaż na dwa samochody. Na poddaszu trzy pokoje, łazienka, komunikacja i dwa balkony.