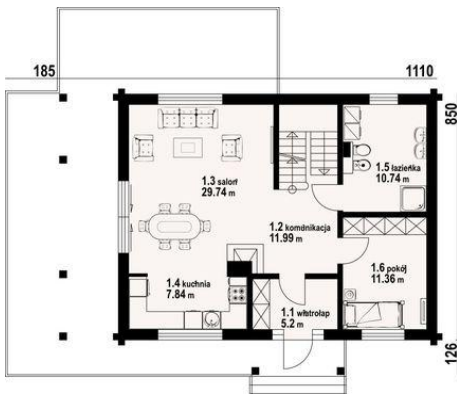
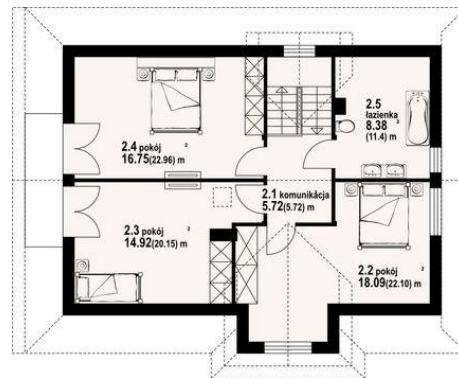




Projekt DP milicz dw 29 CE (DOM K5-81)

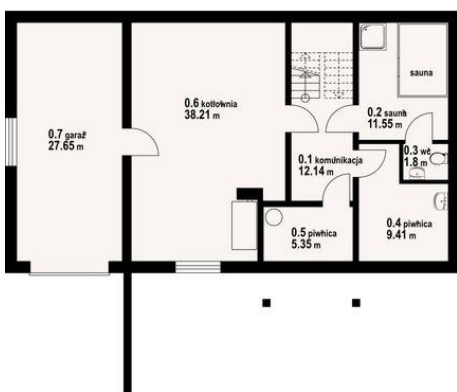


- 1.1 - wiatrołap - 5.2 m?
- 1.2 - komunikacja - 11.99 m?
- 1.3 - salon - 29.74 m?
- 1.4 - kuchnia - 7.84 m?
- 1.5 - łazienka - 10.74 m?
- 1.6 - pokój - 11.36 m?



- 2.1 - komunikacja - 5.72 m? (5.72 m?)
- 2.2 - pokój - 18.09 m? (22.10 m?)
- 2.3 - pokój - 14.92 m? (20.15 m?)
- 2.4 - pokój - 16.75 m? (22.96 m?)
- 2.5 - łazienka - 8.38 m? (11.4 m?)

Piwnica



- 0.1 - komunikacja - 12.14 m?
- 0.2 - sauna - 11.55 m?
- 0.3 - wc - 1.8 m?
- 0.4 - piwnica - 9.41 m?
- 0.5 - piwnica - 5.35 m?
- 0.6 - kotłownia - 38.21 m?
- 0.7 - garaż - 27.65 m?

Informacje

Pow. mieszkalna:	85,58 m2	Pow. zabudowy:	134,76 m2
Pow. dachu:	252,00 m2	Pow. użytkowa:	166,20 m2
		Kubatura:	730,00 m3
		Kąt nachylenia dachu:	42,00°
		Min. szerokość działki:	23,04 m
		Min. długość działki:	21,59 m
		Wysokość budynku:	8,51 m
		Liczba pokoi:	5

Cena projektu na dzień 11.03.2021: **4 190,00 zł**



Pokaż projekt w internecie