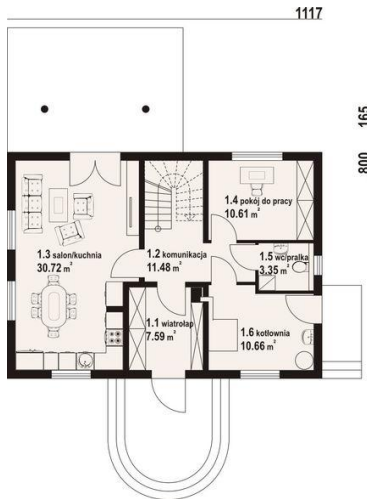
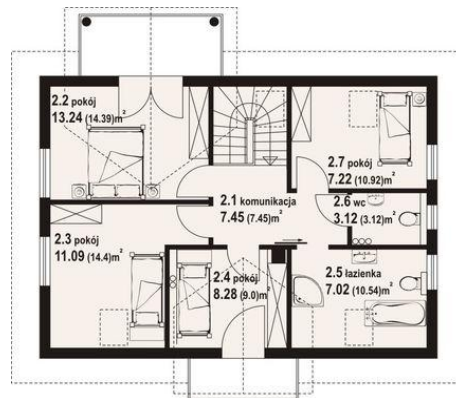
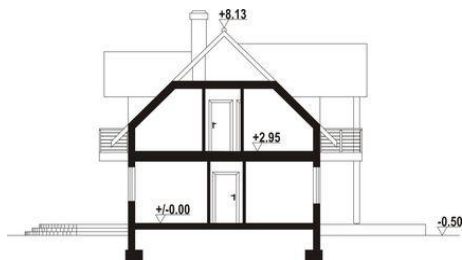




Projekt DP miłoszów 1dws CE (DOM K5-11)



- 1.1 - wiatrołap - 7.59 m²
- 1.2 - komunikacja - 11.48 m²
- 1.3 - kuchnia, salon - 30.72 m²
- 1.4 - pokój do pracy - 10.61 m²
- 1.5 - wc/pralka - 3.35 m²
- 1.6 - kotłownia - 10.66 m²



- 2.1 - komunikacja - 7.45 m² (7.45m m²)
- 2.2 - pokój - 13.24 m² (14.39m m²)
- 2.3 - pokój - 11.09 m² (14.4m m²)
- 2.4 - pokój - 8.28 m² (9.0m m²)
- 2.5 - łazienka - 7.02 m² (10.54 m²)
- 2.6 - wc - 3.12 m² (3.12 m²)
- 2.7 - pokój - 7.22 m² (10.54 m²)

Informacje

Pow. dachu:	176,40 m²	Pow. zabudowy:	89,51 m²
		Pow. użytkowa:	121,17 m²
		Kubatura:	500,75 m³
		Kąt nachylenia dachu:	44,00°
		Min. szerokość działki:	19,17 m
		Min. długość działki:	16,00 m
		Wysokość budynku:	8,63 m
		Pow. mieszkalna:	110,51 m²

Cena projektu na dzień 11.03.2021: **3 590,00 zł**



Pokaż projekt w internecie

DP miłoszów 1dws CE - Dom w konstrukcji szkieletu drewnianego. Duży salon z aneksem kuchennym i wyjściem na taras. Pokój, wiatrołap, kotłownia, komunikacja i wc. Na poddaszu cztery pokoje, łazienka, wc, dwa balkony i komunikacja.