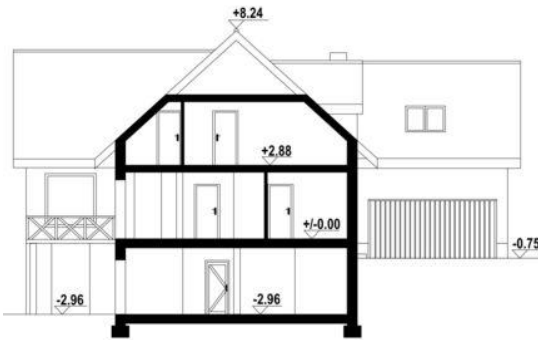
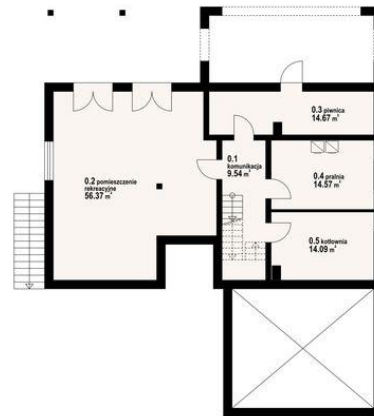




Projekt **DP olin CE (DOM K2-39)**



Piwnica



- 0.1 - komunikacja - 9.54 m²
- 0.2 - pomieszczenie - 56.37 m²
- 0.3 - piwnica - 14.67 m²
- 0.4 - pralnia - 14.57 m²
- 0.5 - kotłownia - 14.09 m²



- 2.1 - komunikacja/antresola - 24.12 m² (32.72 m²)
- 2.2 - łazienka - 7.98 m² (8.22 m²)
- 2.3 - pokój - 34.91 m² (40.94 m²)
- 2.4 - łazienka - 5.41 m² (6.91 m²)
- 2.5 - pokój - 15.11 m² (15.11 m²)
- 2.6 - pokój - 19.64 m² (20.7 m²)
- 2.7 - pokój - 27.49 m² (27.49 m²)

Informacje

| | | | |
|------------------|-----------------------------|-------------------------|------------------------------|
| Pow. mieszkalna: | 126,20 m² | Pow. zabudowy: | 244,57 m² |
| Pow. dachu: | 357,00 m² | Pow. użytkowa: | 270,12 m² |
| | | Kubatura: | 1655,00 m³ |
| | | Kąt nachylenia dachu: | 42,00° |
| | | Min. szerokość działki: | 23,50 m |
| | | Min. długość działki: | 26,90 m |
| | | Wysokość budynku: | 8,98 m |
| | | Liczba pokoi: | 6 |

Cena projektu na dzień 20.05.2021: **4 890,00 zł**



Pokaż projekt w internecie

DP olin CE - Duży, wygodny dom. Na parterze duży salon z aneksem kuchennym, kominkiem i wyjściem na taras, pokój, łazienka, garderoba, spiżarka, komunikacja i garaż. Na poddaszu cztery pokoje, dwie łazienki i komunikacja. W piwnicach kotłownia, pralnia, piwnica, pomieszczenie rekreacyjne i komunikacja..