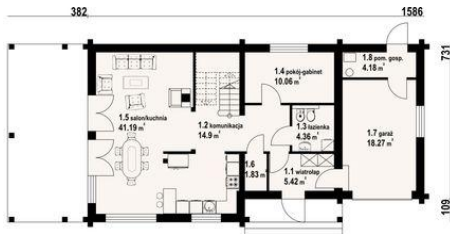
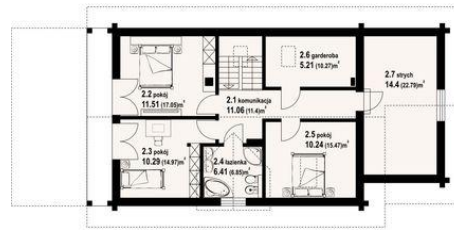




Projekt DP osiek 34 dw CE (DOM K3-12)



- 1.1 - wiatrołap - 5.42 m?
- 1.2 - komunikacja - 14.9 m?
- 1.3 - łazienka - 4.36 m?
- 1.4 - pokój/gabinet - 10.06 m?
- 1.5 - kuchnia, salon - 41.19 m?
- 1.6 - garderoba - 1.83 m?
- 1.7 - garaż - 18.27 m?
- 1.8 - pom. gosp. - 4.18 m?



- 2.1 - komunikacja - 11.06 m? (11.4m m?)
- 2.2 - pokój - 11.51 m? (17.05m m?)
- 2.3 - pokój - 10.29 m? (14.97m m?)
- 2.4 - łazienka - 6.41 m? (6.85 m?)
- 2.5 - pokój - 10.24 m? (15.47 m?)
- 2.6 - garderoba - 5.21 m? (10.27 m?)
- 2.7 - strych - 14.4 m? (22.79 m?)



Informacje

Pow. mieszkalna:	81,55 m²	Pow. zabudowy:	161,11 m²
Pow. dachu:	241,00 m²	Pow. użytkowa:	125,44 m²
		Kubatura:	592,00 m³
		Kąt nachylenia dachu:	36,00°
		Min. szerokość działki:	26,67 m
		Min. długość działki:	16,40 m
		Wysokość budynku:	7,61 m
		Liczba pokoi:	5

Cena projektu na dzień 12.03.2021: **3 590,00 zł**



Pokaż projekt w internecie

DP osiek 34 dw CE - Dom z bali drewnianych. Duży salon z aneksem kuchennym, kominkiem i wyjściem na zadaszony taras. Pokój, łazienka, wiatrołap, spiżarka, garaż i pomieszczenie gospodarcze. Na poddaszu trzy pokoje, łazienka, garderoba, strych, komunikacja i balkon.