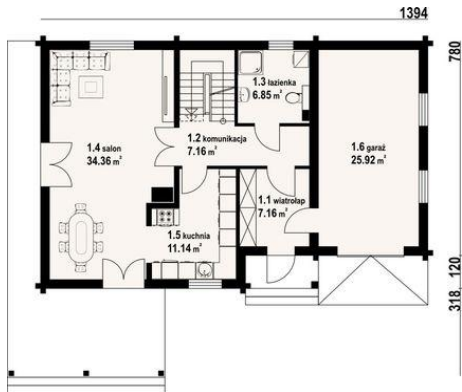
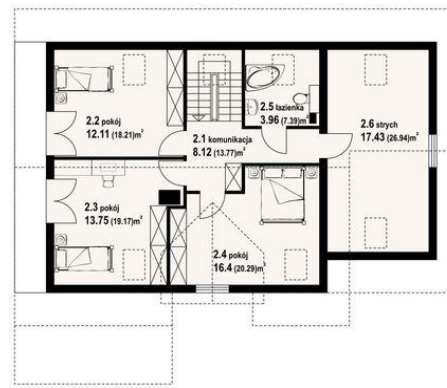




Projekt **DP osiek 39 dw CE (DOM K3-27)**



- 1.1 - wiatrołap - 7.16 m<sup>2</sup>
- 1.2 - komunikacja - 7.16 m<sup>2</sup>
- 1.3 - łazienka - 6.85 m<sup>2</sup>
- 1.4 - salon - 34.36 m<sup>2</sup>
- 1.5 - kuchnia - 11.14 m<sup>2</sup>
- 1.6 - garaż - 25.92 m<sup>2</sup>



- 2.1 - komunikacja - 8.12 m<sup>2</sup> (13.77m<sup>2</sup>)
- 2.2 - pokój - 12.11 m<sup>2</sup> (18.21m<sup>2</sup>)
- 2.3 - pokój - 13.75 m<sup>2</sup> (19.17m<sup>2</sup>)
- 2.4 - pokój - 16.4 m<sup>2</sup> (20.29m<sup>2</sup>)
- 2.5 - łazienka - 3.96 m<sup>2</sup> (7.39 m<sup>2</sup>)
- 2.6 - strych - 17.43 m<sup>2</sup> (26.94 m<sup>2</sup>)

Piwnica



- 0.1 - komunikacja - 9.28 m<sup>2</sup>
- 0.2 - piwnica - 15.61 m<sup>2</sup>
- 0.3 - piwnica - 18.45 m<sup>2</sup>
- 0.4 - kotłownia - 10.18 m<sup>2</sup>
- 0.5 - piwnica - 6.39 m<sup>2</sup>
- 0.6 - piwnica - 8.88 m<sup>2</sup>
- 0.7 - pom. gospodarcze - 16.89 m<sup>2</sup>
- 0.8 - piwnica - 12.11 m<sup>2</sup>

**Informacje**

Pow. dachu:	<b>250,12 m<sup>2</sup></b>	Pow. zabudowy:	<b>123,50 m<sup>2</sup></b>
		Pow. użytkowa:	<b>121,01 m<sup>2</sup></b>
		Kubatura:	<b>972,20 m<sup>3</sup></b>
		Kąt nachylenia dachu:	<b>38,00°</b>
		Min. szerokość działki:	<b>22,06 m</b>
		Min. długość działki:	<b>17,94 m</b>
		Wysokość budynku:	<b>8,13 m</b>
		Liczba pokoi:	<b>4</b>

Cena projektu na dzień 12.03.2021: **3 790,00 zł**



**Pokaż projekt w internecie**

DP osiek 39 dw CE - Dom z bali drewnianych. Duży salon a aneksem kuchennym, kominkiem i wyjściem na taras. Łazienka, wiatrołap, komunikacja i garaż. Na poddaszu trzy pokoje, łazienka, strych i balkon. W piwnicach kotłownia, pomieszczenie gospodarcze, pomieszczenia piwnic i komunikacja.