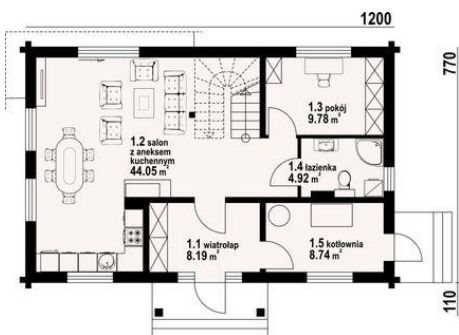
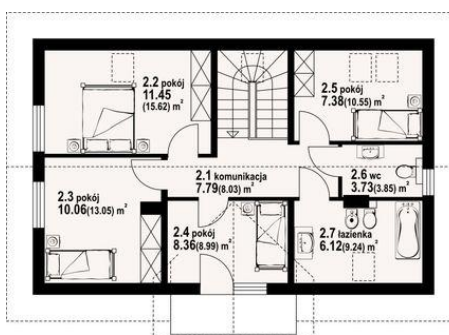




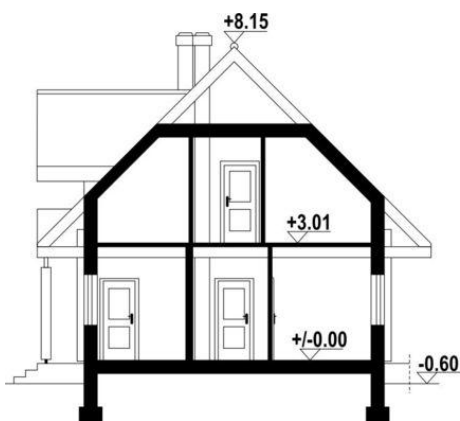
Projekt DP piekarów dw CE (DOM K5-43)



- 1.1 - wiatrołap - 8.19 m²
- 1.2 - salon z aneksem kuchennym - 44.05 m²
- 1.3 - pokój - 9.78 m²
- 1.4 - łazienka - 4.92 m²
- 1.5 - kotłownia - 8.74 m²



- 2.1 - komunikacja - 7.79 m² (8.03 m²)
- 2.2 - pokój - 11.45 m² (15.62 m²)
- 2.3 - pokój - 10.06 m² (13.05 m²)
- 2.4 - pokój - 8.36 m² (8.99 m²)
- 2.5 - pokój - 7.38 m² (10.55 m²)
- 2.6 - wc - 3.73 m² (3.85 m²)
- 2.7 - łazienka - 6.12 m² (9.24 m²)



Informacje

| | | | |
|------------------|-----------------------------|-------------------------|-----------------------------|
| Pow. mieszkalna: | 113,09 m² | Pow. zabudowy: | 92,52 m² |
| Pow. dachu: | 196,00 m² | Pow. użytkowa: | 121,83 m² |
| | | Kubatura: | 515,82 m³ |
| | | Kąt nachylenia dachu: | 45,00° |
| | | Min. szerokość działki: | 14,90 m |
| | | Min. długość działki: | 20,00 m |
| | | Wysokość budynku: | 8,75 m |
| | | Liczba pokoi: | 6 |

Cena projektu na dzień 11.03.2021: **3 590,00 zł**



Pokaż projekt w internecie