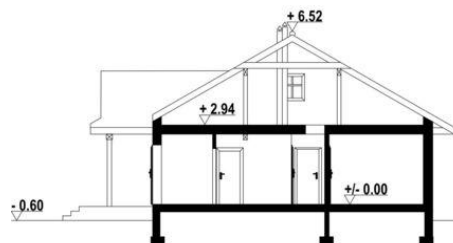




Projekt DP polańczyk 3dws CE (DOM PK7-21)



- 1.1 - wiatrołap - 3.46 m²
- 1.2 - kotłownia - 5.4 m²
- 1.3 - komunikacja - 10.89 m²
- 1.4 - kuchnia - 8.29 m²
- 1.5 - salon - 24.97 m²
- 1.6 - pokój - 11.97 m²
- 1.7 - pokój - 11.97 m²
- 1.8 - łazienka - 6.29 m²
- 1.9 - pokój - 15.41 m²
- 1.10 - wc - 4.04 m²



Informacje

Pow. mieszkalna:	91,89 m²	Pow. zabudowy:	135,60 m²
Pow. dachu:	220,62 m²	Pow. użytkowa:	97,29 m²
		Kubatura:	612,00 m³
		Kąt nachylenia dachu:	30,00°
		Min. szerokość działki:	21,16 m
		Min. długość działki:	19,75 m
		Wysokość budynku:	7,12 m
		Liczba pokoi:	4

Cena projektu na dzień 10.03.2021: **3 490,00 zł**



Pokaż projekt w internecie

DP polańczyk 3dws CE - Nieduży dom parterowy, którego podstawowym pomieszczeniem jest salon z dostępną z niego częściowo zamkniętą kuchnią. W narożu salonu znajduje się kominek, a na przeciwległej ścianie wyjście na duży taras. Trzy sypialnie, łazienka, pom.wc i wydzielona kotłownia uzupełniają program funkcjonalny domu.