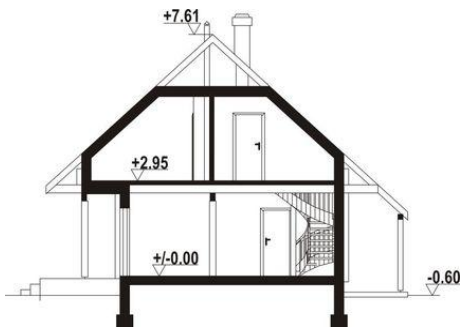
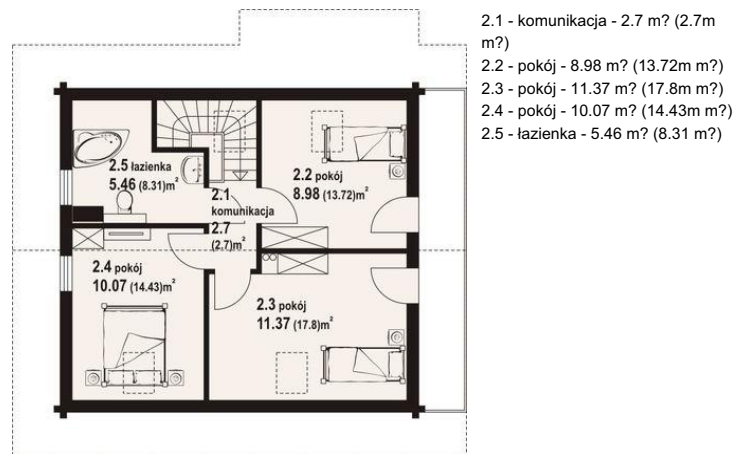
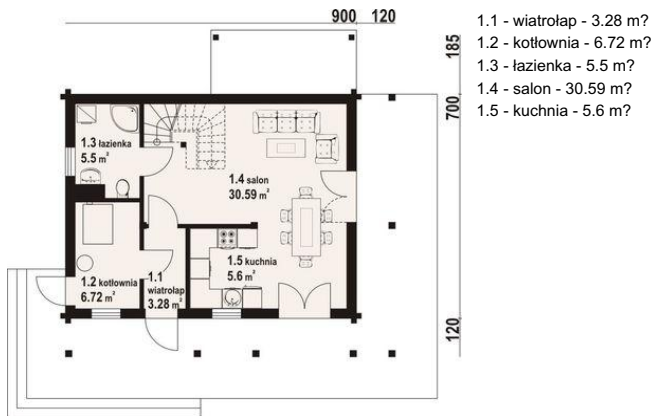




Projekt DP świdnica mała dw 43 CE (DOM K5-16)



**Informacje**

Pow. mieszkalna:	<b>76,83 m2</b>	Pow. zabudowy:	<b>73,92 m2</b>
Pow. dachu:	<b>164,99 m2</b>	Pow. użytkowa:	<b>83,55 m2</b>
		Kubatura:	<b>384,81 m3</b>
		Kąt nachylenia dachu:	<b>42,00°</b>
		Min. szerokość działki:	<b>17,00 m</b>
		Min. długość działki:	<b>16,20 m</b>
		Wysokość budynku:	<b>8,21 m</b>
		Liczba pokoi:	<b>4</b>

Cena projektu na dzień 11.03.2021: **3 490,00 zł**



**Pokaż projekt w internecie**

DP świdnica mała dw 43 CE - Nie-du-ży dom z bali drew-nia-nych. Duży salon z anek-sem ku-chen-nym, wyj-ścia-mi na za-da-szo-ny taras i scho-da-mi na pod-da-sze. Ła-zien-ka, ko-tłow-nia i wia-tro-łap. Na pod-da-szu trzy po-ko-je, ko-mu-ni-ka-cja, łazien-ka i bal-kon.