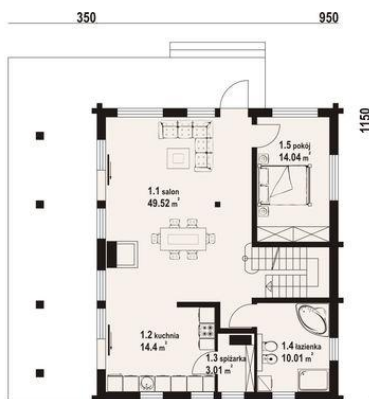
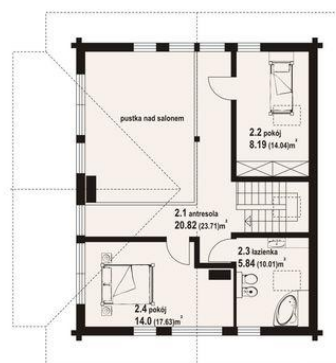




Projekt DP tomaszewo średnie dw CE (DOM K3-43)

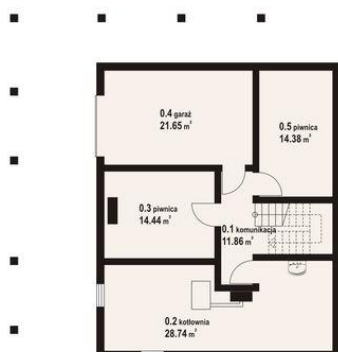


- 1.1 - salon - 49.52 m²
- 1.2 - kuchnia - 14.4 m²
- 1.3 - spiżarka - 3.01 m²
- 1.4 - łazienka - 10.01 m²
- 1.5 - pokój - 14.04 m²



- 2.1 - antresola - 20.82 m² (23.71 m²)
- 2.2 - pokój - 8.19 m² (14.04 m²)
- 2.3 - łazienka - 5.84 m² (10.01 m²)
- 2.4 - pokój - 14 m² (17.63 m²)

Piwnica



- 0.1 - komunikacja - 11.86 m²
- 0.2 - kotłownia - 28.74 m²
- 0.3 - piwnica - 14.44 m²
- 0.4 - garaż - 21.65 m²
- 0.5 - piwnica - 14.38 m²

Informacje

Pow. mieszkalna:	42,74 m²	Pow. zabudowy:	109,25 m²
Pow. dachu:	234,25 m²	Pow. użytkowa:	136,82 m²
		Kubatura:	898,70 m³
		Kąt nachylenia dachu:	40,00°
		Min. szerokość działki:	18,50 m
		Min. długość działki:	19,50 m
		Wysokość budynku:	8,48 m
		Liczba pokoi:	4

Cena projektu na dzień 12.03.2021: **4 290,00 zł**

Pokaż projekt w internecie

DP tomaszewo średnie dw CE - Dom z bali drewnianych. Podpiwniczony. Duży salon z aneksem kuchennym, kominkiem i wyjściami na zadany taras. Pokój, łazienka i spiżarka. Na poddaszu dwa pokoje, łazienka, komunikacja i antresola. W piwnicach garaż, kotłownia, piwnice i komunikacja..