

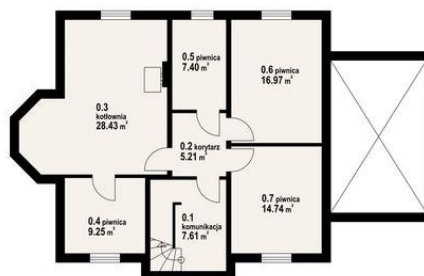


Projekt DP zadęcie małe 9 CE (DOM PK1-28)



- 1.1 - wiatrołap - 6.79 m²
- 1.2 - komunikacja - 5.21 m²
- 1.3 - salon - 28.43 m²
- 1.4 - kuchnia - 9.62 m²
- 1.5 - łazienka - 7.4 m²
- 1.6 - pokój - 16.97 m²
- 1.7 - pokój - 14.74 m²
- 1.8 - garaż - 21.83 m²

Piwnica



- 0.1 - komunikacja - 7.61 m²
- 0.2 - korytarz - 5.21 m²
- 0.3 - kotłownia - 28.43 m²
- 0.4 - piwnica - 9.25 m²
- 0.5 - piwnica - 7.4 m²
- 0.6 - piwnica - 16.97 m²
- 0.7 - piwnica - 14.74 m²



Informacje

Pow. dachu:	207,12 m²	Pow. zabudowy:	145,11 m²
		Pow. użytkowa:	89,16 m²
		Kubatura:	955,46 m³
		Kąt nachylenia dachu:	28,00°
		Min. szerokość działki:	24,96 m
		Min. długość działki:	19,20 m
		Wysokość budynku:	6,69 m
		Liczba pokoi:	3

Cena projektu na dzień 10.03.2021: **3 590,00 zł**



Pokaż projekt w internecie

DP zadęcie małe 9 CE - Parterowy w pełni podpiwniczony dom z dobudowanym garażem. Salon z kominkiem i wykuszem. Dwie sypialnie. Schody na strych prowadzą z wiatrołapu..