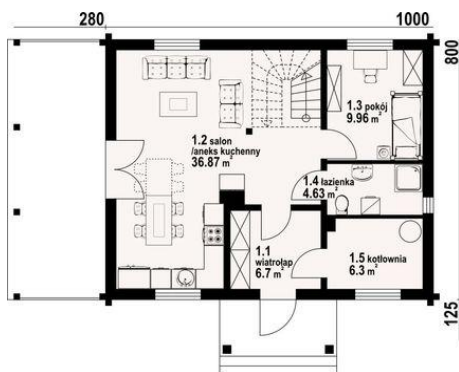
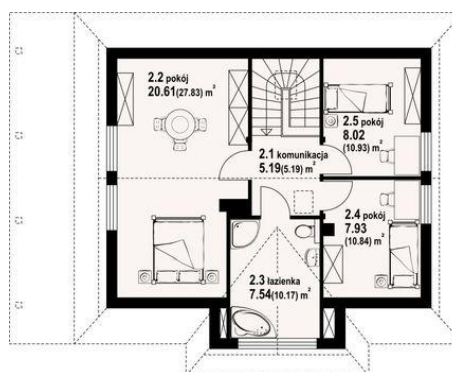




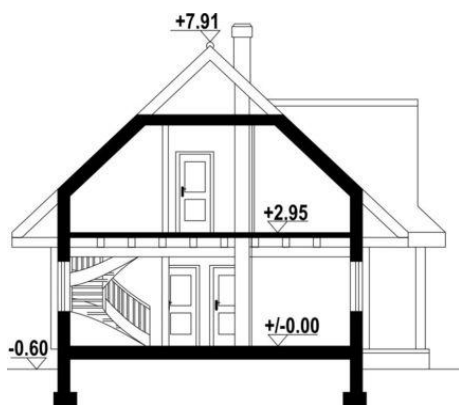
Projekt DP zawoja 4 dw CE (DOM K6-40)



- 1.1 - wiatrołap - 6.7 m²
- 1.2 - salon z aneksem kuchennym - 36.87 m²
- 1.3 - pokój - 9.96 m²
- 1.4 - łazienka - 4.63 m²
- 1.5 - kotłownia - 6.3 m²



- 2.1 - komunikacja - 5.19 m² (5.19 m²)
- 2.2 - pokój - 20.61 m² (27.83 m²)
- 2.3 - łazienka - 7.54 m² (10.17 m²)
- 2.4 - pokój - 7.93 m² (10.84 m²)
- 2.5 - pokój - 8.02 m² (10.93 m²)



Informacje

Pow. zabudowy:	85,60 m²
Pow. użytkowa:	107,45 m²
Kubatura:	420,00 m³
Kąt nachylenia dachu:	43,00°
Wysokość budynku:	8,51 m
Liczba pokoi:	5
Pow. mieszkalna:	101,15 m²
Pow. dachu:	212,00 m²

Cena projektu na dzień 17.06.2021: **3 590,00 zł**



Pokaż projekt w internecie