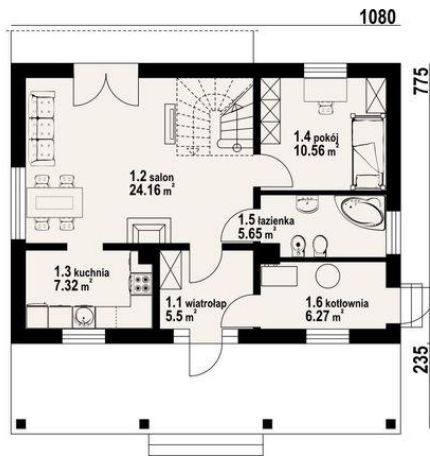
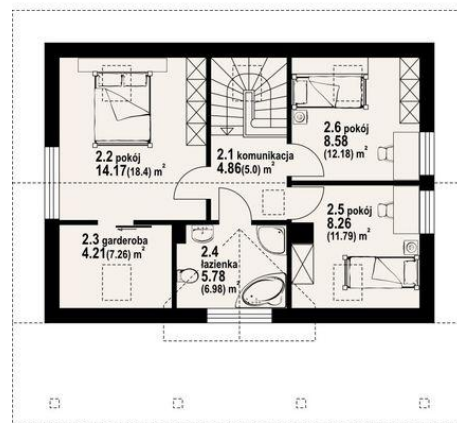




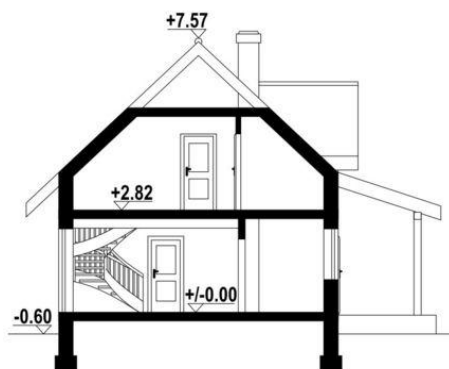
Projekt DP zawoja mk1t CE (DOM PK9-35)



- 1.1 - wiatrołap - 5.5 m²
- 1.2 - salon - 24.16 m²
- 1.3 - kuchnia - 7.32 m²
- 1.4 - pokój - 10.56 m²
- 1.5 - łazienka - 5.65 m²
- 1.6 - kotłownia - 6.27 m²



- 2.1 - komunikacja - 4.86 m² (5.0 m²)
- 2.2 - pokój - 14.17 m² (18.4 m²)
- 2.3 - garderoba - 4.21 m² (7.26 m²)
- 2.4 - łazienka - 5.78 m² (6.98 m²)
- 2.5 - pokój - 8.26 m² (11.79 m²)
- 2.6 - pokój - 8.58 m² (12.18 m²)



Informacje

Pow. mieszkalna:	92,78 m²	Pow. zabudowy:	83,70 m²
		Pow. użytkowa:	99,05 m²
		Kubatura:	420,23 m³
		Kąt nachylenia dachu:	43,00°
		Min. szerokość działki:	18,80 m
		Min. długość działki:	18,10 m
		Wysokość budynku:	8,17 m
		Liczba pokoi:	5

Cena projektu na dzień 10.03.2021: **3 390,00 zł**



Pokaż projekt w internecie

DP zawoja mk1t CE - Wygodny dom z poddaszem użytkowym. Duży salon z aneksem kuchennym, kominkiem i wyjściem na taras. Pokój, komunikacja, wiatrołap, łazienka, kotłownia. Na poddaszu trzy pokoje, łazienka, garderoba i komunikacja.