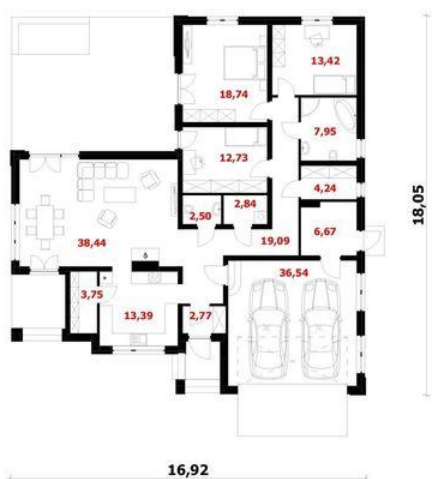




Projekt **DTD BALI N 2G CE (DOM DT1-79)**



Informacje

Wysokość budynku:	6,79 m	Typ zabudowy:	parterowy
Wysokość parteru:	2,67 m	Pow. całkowita:	183,64 m²
Liczba pokoi:	4	Pow. zabudowy:	234,19 m²
Pow. dachu:	345,00 m²	Pow. użytkowa:	137,71 m²
Szerokość budynku:	16,92 m	Kubatura:	1181,45 m³
Długość budynku:	18,05 m	Kąt nachylenia dachu:	30,00°
		Min. szerokość działki:	24,92 m
		Min. długość działki:	26,05 m

Cena projektu na dzień 11.03.2021: **3 100,00 zł**



Pokaż projekt w internecie

DTD BALI N 2G CE - BALI N 2G to dom parterowy z garażem, który posiada 2 stanowiska. Elewacja łączy w sobie naturalne materiały, takie jak: białe tynki, kamienną okładzinę i drewniane wykończenie części ścian, tarasów i podestów, dając ciekawe efekty. Dom wygląda lekko, świeżo i ciepło.