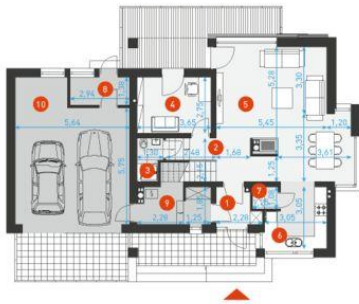
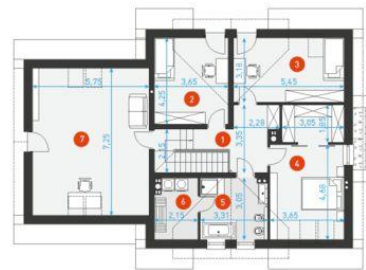




Projekt **DZW PRAKTYCZNY 4A CE (DOM DW1-55)**



1. Ā Wiatrołap 3,30Å mÅ
2. Komunikacja 2,60Å mÅ
3. Łazienka 2,30Å mÅ
4. PokÅłj goÅcinny - gabinet 9,80Å mÅ
5. PokÅłj dzienny + jadalnia 39,30Å mÅ
6. Kuchnia 8,20Å mÅ
7. Spizarnia 1,30Å mÅ
8. Pom. pomocnicze 3,90Å mÅ
9. Pom. gospodarcze + garderoba 6,80Å mÅ
10. GaraÅ 35,90Å mÅ



1. Ā Komunikacja + schody 8,50Å mÅ
2. Sypialnia 13,10Å mÅ
3. Sypialnia 12,80Å mÅ
4. Sypialnia + garderoba 18,30Å mÅ
5. Łazienka 9,80Å mÅ
6. Pralnia - suszarnia 3,90Å mÅ
7. Sypialnia 30,50Å mÅ



Informacje

Pow. dachu:	247,00 m2	Typ zabudowy:	z poddaszem
		Pow. zabudowy:	164,30 m2
		Pow. uÅytkowa:	167,60 m2
		Kubatura:	910,00 m3
		KÅł nachylenia dachu:	35,00°
		Min. szerokoÅć działki:	25,44 m
		Min. dÅugoÅć działki:	19,84 m
		WysokoÅć budynku:	8,56 m

Cena projektu na dzieÅ 12.03.2021: **3 800,00 zł**



PokaÅ projekt w internecie

DZW PRAKTYCZNY 4A CE - Projekt wygodnego domu z poddaszem uÅytkowym i garaÅem dwustanowiskowym. Praktyczny 4A jest wariantem wersji „3A”, powiÅszonym o dodatkowe stanowisko w garaÅu. DuÅa przestrzeÅ poddasza nad garaÅem umoÅliwia dowolnÅ aranÅacÅ tego pomieszczenia stosownie do potrzeb przyszłego wÅaÅciela.