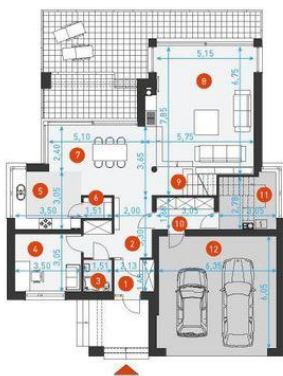




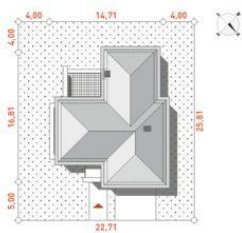
Projekt **DZW WYJĄTKOWY 2 CE (DOM DW1-75)**



1. Wiatrołap 3,50Å mÅ
2. Hol - komunikacja 7,80Å mÅ
3. Łazienka 2,40Å mÅ
4. Pokój gościnny - gabinet 10,50Å mÅ
5. Kuchnia 10,50Å mÅ
6. Spiżarnia 1,50Å mÅ
7. Jadalnia 17,60Å mÅ
8. Pokój dzienny 34,40Å mÅ
9. Komunikacja + schody 10,00Å mÅ
10. Garderoba 5,00Å mÅ
11. Pom. gospodarcze - kotłownia 7,70Å mÅ
12. Garaż 36,90Å mÅ



1. Komunikacja 13,30Å mÅ
2. Sypialnia 20,70Å mÅ
3. Łazienka 8,50Å mÅ
4. Garderoba 5,80Å mÅ
5. Garderoba 3,10Å mÅ
6. Pokój 14,90Å mÅ
7. Pokój 14,90Å mÅ
8. Garderoba 3,10Å mÅ
9. Łazienka 5,40Å mÅ
10. Pralnia - suszarnia 3,40Å mÅ
11. Pokój 19,20Å mÅ



Informacje

| | | | |
|-------------|------------------|-------------------------|-------------------|
| Pow. dachu: | 210,60 m2 | Typ zabudowy: | piętrowy |
| | | Pow. zabudowy: | 181,10 m2 |
| | | Pow. użytkowa: | 215,50 m2 |
| | | Kubatura: | 1178,80 m3 |
| | | Kąt nachylenia dachu: | 30,00° |
| | | Min. szerokość działki: | 22,71 m |
| | | Min. długość działki: | 25,81 m |
| | | Wysokość budynku: | 9,30 m |

Cena projektu na dzień 12.03.2021: **6 000,00 zł**

Pokaż projekt w internecie

DZW WYJĄTKOWY 2 CE - Nowoczesny projekt piętrowego domu łączący reprezentacyjną formę ze współczesnym detalem. Wersja ta zachowuje urodę i styl pierwowzoru oraz bogaty program pomieszczeń, ale posiada znacznie niższą łączną powierzchnią użytkową.